

КАТАЛОГ ИТ-РЕШЕНИЙ И СЕРВИСОВ ДЛЯ БИЗНЕСА

softline direct

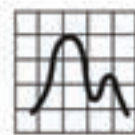
Haas

#6 2016

СПЕЦВЫПУСК
ИТ в аренду

SAM +
SPLA

ЯРКИЕ РЕШЕНИЯ,
умные сервисы



StatSoft®
STATISTICA

Отраслевые решения StatSoft Russia

StatSoft Russia предлагает отраслевые решения для анализа данных на базе системы *STATISTICA*.

Sales-Forecast

Система автоматизирует процесс прогнозирования продаж большого ассортимента товаров. Работа в системе ведется в диалоговом режиме.

Energy-Forecast

Система автоматизирует прогнозирование потребления электроэнергии промышленными предприятиями, отдельными объектами, регионами. Система обладает удобным интерфейсом, основанным на диалоге с пользователем.

БиоМедСтат

Система позволяет врачу, не являющемуся специалистом в области статистики, в интерактивном режиме проводить законченные клинические исследования.

Актуарный калькулятор

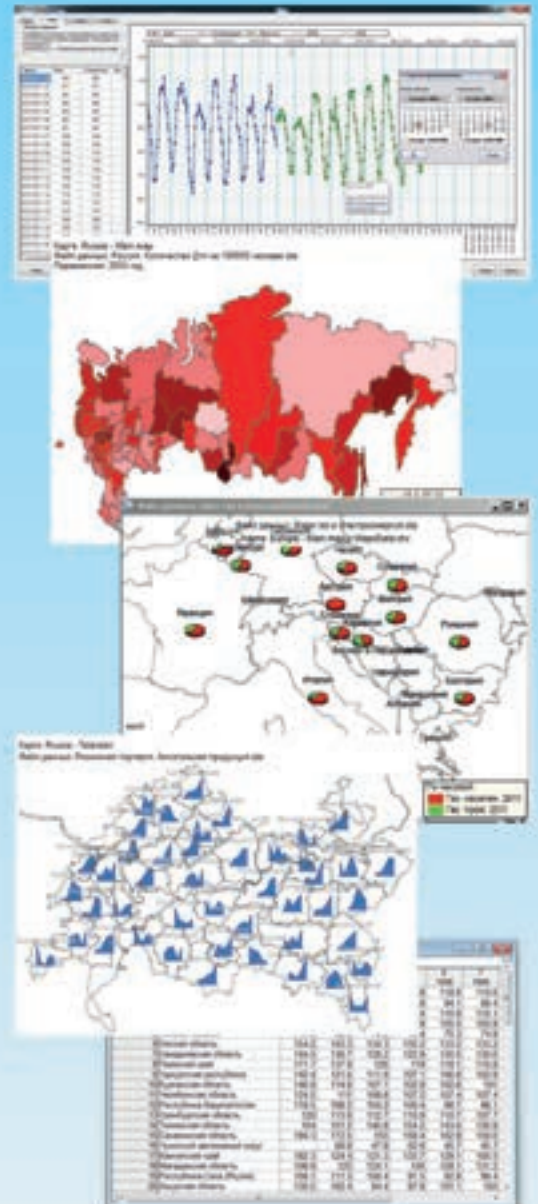
Актуарный калькулятор моделирования убытков предназначен для проведения вычислений и построения графиков функций для шести моделей распределения убытка. Как показывает практика, этих моделей вполне достаточно для описания размера убытка в отдельном страховом случае.

Map Analytical Tool

Гибкий инструмент, позволяющий пользователю по результатам исследований в наиболее наглядной для него форме классифицировать географические районы стран, областей, городов по произвольному признаку, а также просмотреть динамику его изменения.

Академия Анализа Данных приглашает на курсы:

- Лекции по управлению качеством (SPC)
- Анализ и прогнозирование данных в системе *STATISTICA*
- Современные статистические методы прогнозирования потребления электроэнергии
- *STATISTICA* для медицинских приложений
- Обобщенные линейные модели (GLM) для актуариев



IT-лизинг Softline

Больше возможностей, меньше издержек.

Мы поддержим ваш бизнес в кризис!

- **Получите** IT-продукт на более простых условиях, чем в кредит.
- **Минимальный** первоначальный взнос.
- **Выбирайте** удобный способ оплаты или схему платежей.
- **Финансирование** в разной валюте.
- **Индивидуальный** подход, учет пожеланий и возможностей заказчика.
- **Возвращайте** оборудование после использования, не заботясь об утилизации/реализации и вывозе.

Мы финансируем проекты совместно с ведущими партнерами в сфере лизинга в IT-области. Бухгалтерское сопровождение лизингсвой сделки — на лизингодателе. Действуют специальные программы финансирования от производителей.

softline[®]

Свяжитесь сейчас и задайте любые вопросы специалистам отдела аппаратных решений Softline.

Пишите: leasing@softlinegroup.com

Звоните: +7 (495) 232-00-23, доб. 1511



Эффективность бизнеса

Лучшие продукты.....	8
Softline помогает «КАМАЗу» поддерживать и развивать ИТ-инфраструктуру.....	10
IT Service Management (ITSM) — управление ИТ-услугами.....	12
Безопасное облако с пользой для бизнеса.....	14

Производство

Коллекции Autodesk.....	48
-------------------------	----



СОДЕРЖАНИЕ

Информационные технологии

«Домашняя бухгалтерия»	54
WhatsApp Gold 2017.	
TotalView Edition	55
TeamViewer: эффективное удаленное управление	56

Обучение

Новости УЦ Softline	58
Расписание курсов	59

Безопасность

Конфиденциальные данные – под надежный контроль!	64
--	----

Создание кинофильмов требует объединения множества специалистов из самых разных областей и применения разнообразных инструментов. Вышедший в конце октября кинофильм «Доктор Стрэндж» наполнен детализированными визуальными эффектами. При их создании специалисты студий использовали возможности приложений Autodesk и отработанных на их основе рабочих процессов.

Стр. 52

МойОфис Профессиональный

ПО МойОфис Профессиональный от Ncloudtech — продукт для совместной работы со всеми документами на любой платформе. В пакет входят все редакторы для рабочих станций и браузеров, корпоративное хранилище документов, почтовый сервер, сервер совместной работы и набор приложений для работы на мобильных устройствах. МойОфис Профессиональный уже выбрали в ряде государственных организаций и используют на многих крупных коммерческих предприятиях. Продукт нацелен на продуктивную совместную работу: документы можно одновременно редактировать с персональных компьютеров, ноутбуков, планшетов и смартфонов из любой точки мира. МойОфис распознает и поддерживает все популярные форматы документов.



Каталог
ИТ-решений
и сервисов для
бизнеса

Softline
direct

#6-2016

2016-06(169)-RU
Учредитель: ЗАО
«СофтЛайн Трейд»

Издатель:
Игорь Боровиков

Главный
редактор:
Лидия Добрачева

Выпускающий
редактор:
Антонина Татчук

Редакторы:
Яна Ламзина,
Максим Туйкин

Дизайн
и верстка:
Юлия
Константинова,
Юлия Аксенова,
Григорий Стерлев,
Вадим Владов

Над номером
работали:
Светлана
Распутина,
Наталья Татулова,
Ирина
Галактионова,
Виктория Гущина,
Екатерина Франк,
Максим
Митрофанов,
Лидия Гудкова,
Андрей Изотов,
Ольга Стрижко,
Анастасия
Щербаченко
и др.

Тираж: 60 000 экз.

Зарегистрировано
в Государственном
комитете РФ
по печати,
рег. № ПИ ФС77-23773

Перепечатка
материалов только по
согласованию
с редакцией
© Softline-direct,
2016

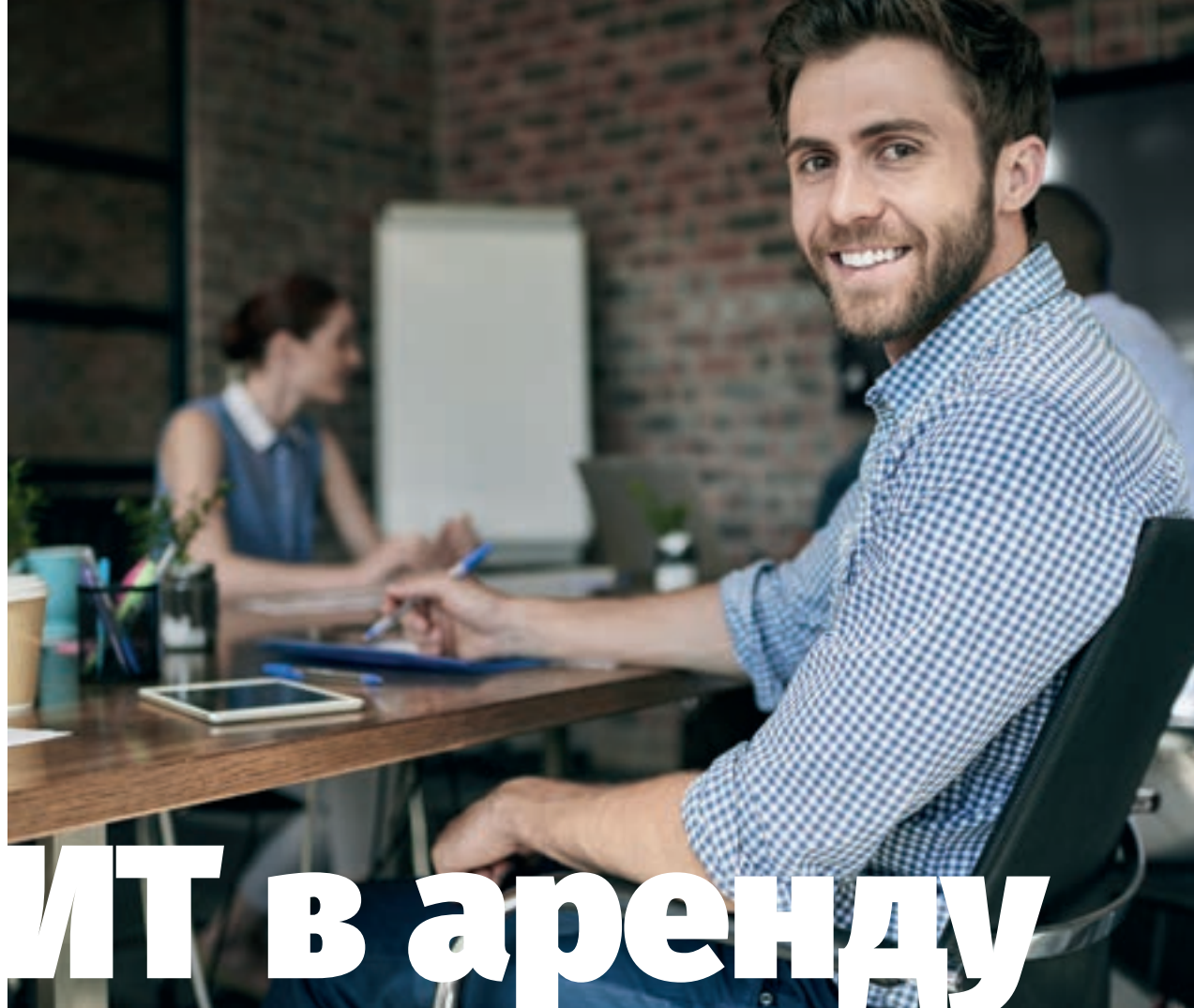
Softline
в соцсетях



SoftlineCompany



Softlinegroup



ИТ в аренду

Что нам стоит ЦОД... не построить, а взять в аренду	16
Облачные решения в аренду: как это работает	19
Коммерческие ЦОД и облачные сервисы помогают развивать ИТ-системы	20
Нереальная виртуальность и никакой фантастики	24
Наши клиенты о нас говорят	26
Jamboard. Когда все хотят к доске	27
Лицензия напрокат	28
Оценка лицензирования по SPLA-соглашению. Уникальная SAM-услуга	30
НаaS. Сравнение стоимости покупки и аренды оборудования	34
Как Softline помогла компании Flops расширить бизнес	37
Позвольте себе больше. Лизинговое финансирование	38
Техподдержка от Softline	42
Softline – победитель в номинации «Проект года» по итогам RUSSIAN DATA CENTER AWARDS 2016	45
ИТ-инфраструктура: правильное управление	46



**Виртуальному
офису — реальные
скидки!**

Стр.25

**ДО
31 ДЕКАБРЯ
2016**

**Корректен ли вы-
бор лицензий для
оказания услуг по
программе SPLA?
Нет ли нарушений
в оформлении кон-
трактов с заказчи-
ками и во внутрен-
ней документации?
Применение SAM
позволит сократить
возможные риски
и оптимизировать
затраты.**

Стр.30

Почему заказчики выбирают Softline в качестве поставщика ИТ-решений и сервисов?

1

Весь спектр решений и сервисов

Softline — лидирующий глобальный поставщик ИТ-решений и сервисов. Мы предлагаем комплексные технологические решения, лицензирование программного обеспечения, поставку аппаратного обеспечения и сопутствующие ИТ-услуги. Наш портфель решений содержит разнообразные облачные услуги: публичные, частные и гибридные облака на базе собственной облачной платформы Softline.

2

Сильный игрок с безупречной репутацией

Клиенты Softline — это 60 000 частных и государственных организаций всех масштабов — от крупных корпоративных заказчиков до среднего и малого бизнеса. Более 1300 менеджеров по продажам и 800 инженеров и технических специалистов обслуживают наших клиентов и помогают им выбрать оптимальные ИТ-решения. По итогам 2015 финансового года Softline достигла оборота около \$741 млн, а за последние 11 лет совокупный среднегодовой темп роста продаж (CAGR) составил 37%.

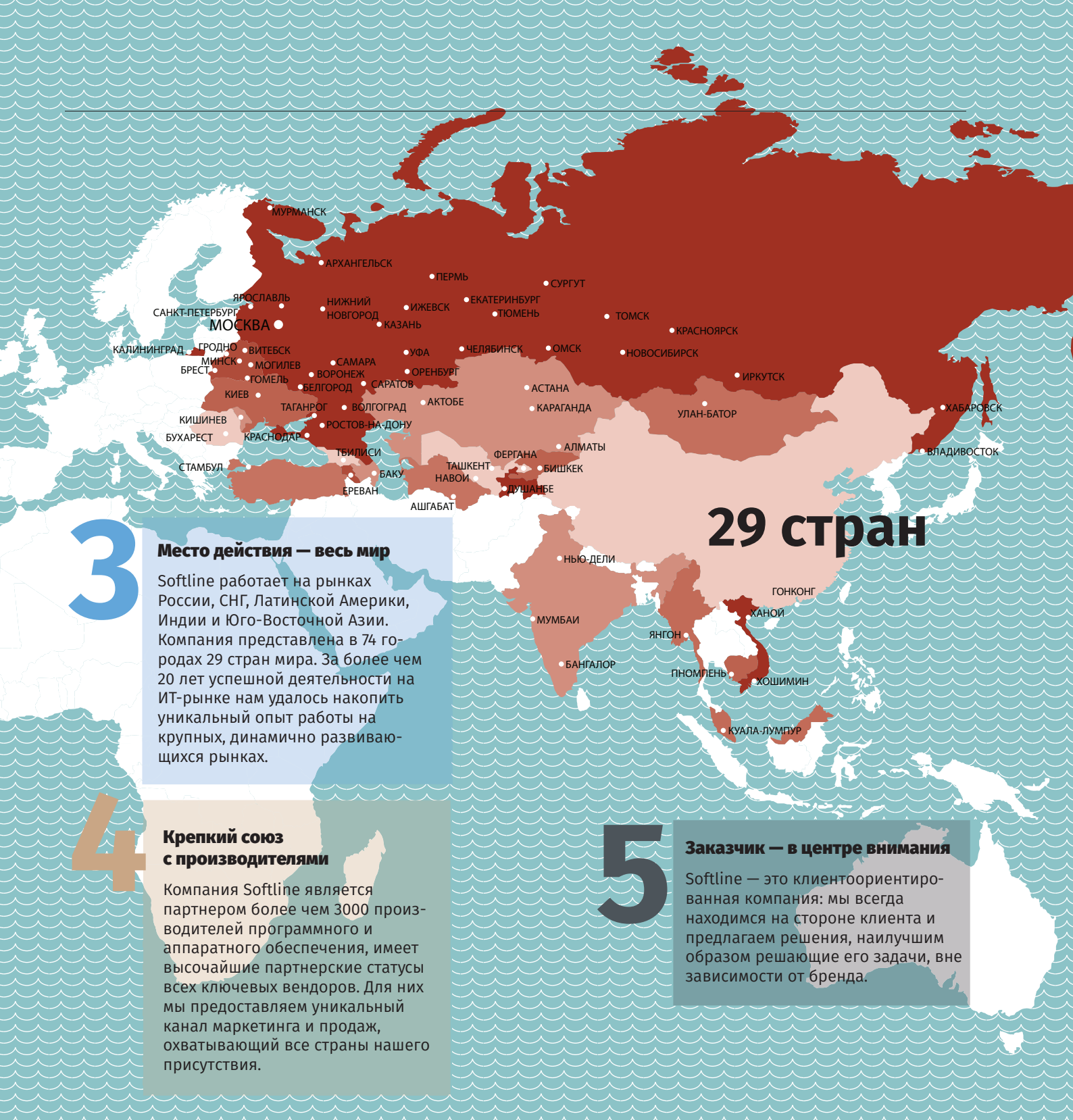
Статусы Softline

74 города

Microsoft Partner

- Gold Messaging
- Gold Business Intelligence
- Gold Small Business
- Gold Collaboration and Content Management and Virtualization
- Gold Communications
- Gold OEM
- Gold Software Asset Management
- Gold Volume Licensing
- Gold Mobility
- Gold Server Platform
- Gold Devices and Deployment
- Gold Application Integration
- Gold Midmarket Solution Provider
- Gold Customer Relationship Management
- Gold Identity and Access
- Gold Learning
- Silver Application Development
- Silver Hosting
- Silver Project and Portfolio Management





29 стран

3

Место действия — весь мир

Softline работает на рынках России, СНГ, Латинской Америки, Индии и Юго-Восточной Азии. Компания представлена в 74 городах 29 стран мира. За более чем 20 лет успешной деятельности на IT-рынке нам удалось накопить уникальный опыт работы на крупных, динамично развивающихся рынках.

4

Крепкий союз с производителями

Компания Softline является партнером более чем 3000 производителей программного и аппаратного обеспечения, имеет высочайшие партнерские статусы всех ключевых вендоров. Для них мы предоставляем уникальный канал маркетинга и продаж, охватывающий все страны нашего присутствия.

5

Заказчик — в центре внимания

Softline — это клиентоориентированная компания: мы всегда находимся на стороне клиента и предлагаем решения, наилучшим образом решающие его задачи, вне зависимости от бренда.



Global IT Solution and Service Provider

Портрет компании

Производство



А также

Объединенная компания РУСАЛ • STADA CIS • АО «Акрихин» •
ЗАО «Трансмашхолдинг» • ПАО «Современный коммерческий флот» •
ПАО «Соллерс» • ЗАО «Джи Эм-АВТОВАЗ» • АО «СО ЕЭС» •
ЗАО «Трансмашхолдинг» • ОАО «Камчатскэнерго» •
АО «ВИММ-БИЛЛЬ-ДАНН» • ПАО «МРСК Северного Кавказа»

Розница, услуги



А также

ООО «ИНВИТРО» • ГК «Рольф» • АО «Лаборатория Касперского» •
ООО «Хендэ Мотор СНГ» • АО «Славянка» • ГК ПИК •
Агентство «Роспечать» • АББ • ГК «Форвард»

3 000+

поставщиков программного
и аппаратного обеспечения

Банки и финансовые организации



РУССКИЙ СТАНДАРТ
БАНК



А также

ООО «Атон» •
ООО СК «ВТБ Страхование» •
Барклайс банк Россия •
АО «Газпромбанк» •
КБ «Ренессанс Кредит» (ООО) •
ПАО БИНБАНК •
АО «Кредит Европа банк» •
АО «РВК» •
ПАО «АВТОВАЗБАНК»

softline®

800+ технических специалистов

Телекоммуникации, СМИ, развлечения



TELE2



А также

Российская телевизионная и радиовещательная сеть • ФГУП «Всероссийская государственная телевизионная и радиовещательная компания» • АО «ТНТ-Телесеть» • ГК «ПрофМедиа» • ООО «Скартел» (Yota)

Госзаказчики



А также

Министерство связи и массовых коммуникаций РФ • Министерство образования и науки РФ • Управление делами Президента РФ • Инновационный центр «Сколково» • Администрация города Иваново • Администрация города Ростова-на-Дону • Администрация города Иркутска • Центральная базовая таможня • «Башкиргражданпроект» • ФГБНУ «ПИНРО» • САФУ им. М.В. Ломоносова

1 300+ менеджеров по продажам

Нефтегазовая отрасль



А также

ООО «Газпром ПХГ» • ООО «ГАЗПРОМ ДОБЫЧА ШЕЛЬФ» • ПАО «Газпром автоматизация» • ООО «Нарьянмарнефтегаз» • ГУП МО «Мособлгаз» • ОАО «Уралтранснефтепродукт» • ОАО НАК «Аки-Отыр» • ОАО «Газпром газораспределение Белгород»

60 000+ корпоративных клиентов

Лучшие продукты

ГИС Аксиома 1.0 **Сделано в России.**

Аксиома.ГИС – универсальная геоинформационная система. Работает на платформах Windows, Linux и MacOS. Поддерживает одновременную работу со всеми распространенными форматами (MapInfo TAB, ESRI SHP, ГИС Панорама MAP/SIT/SXF, Autodesk DXF, DWG, Microstation DGN и др.) без конвертации. Аксиома.ГИС подключается к СУБД MS SQL Server, Oracle, Postgres SQL, SQLite и картографическим интернет-сервисам. Содержит полный набор средств для подготовки, редактирования, хранения, визуализации и анализа пространственных данных, имеет обширный набор условных обозначений, принятых в РФ. Имеется редактор стилей линий и заливки площадных объектов, а также более 300 картографических проекций с возможностью добавления своих. Пользователи могут разрабатывать собственное геоинформационное ПО на базе Аксиома.ГИС, используя Python.



Единый реестр
российского ПО — №2174

ООО «ЭСТИ»
www.axioma-gis.ru.
sales@axioma-gis.ru
+7 (929) 904-10-68
+7 (495) 697-19-17
119019, г. Москва,
Б. Афанасьевский пер, д.17/7

Citrix XenMobile 9.0

Комплексное решение для управления мобильными устройствами, приложениями и данными. Пользователи получают доступ ко всем своим мобильным, SaaS- и Windows-программам из единого корпоративного магазина приложений, включая эффективно интегрированные компоненты электронной почты, браузера, обмена данными и технической поддержки.

ИТ-отдел может контролировать мобильные устройства со всеми инструментами настройки, обеспечения безопасности, доставки и поддержки. Citrix XenMobile предоставляет ИТ-департаменту необходимую степень соответствия стандартам и управления, а пользователям – полную свободу в организации режима работы и отдыха так, как им этого хочется.



Corel VideoStudio Pro X8

Мощный пакет для редактирования видео и нелинейного монтажа. Решение предлагает многочисленные функции, позволяющие полностью реализовать творческие задумки по созданию эффектных запоминающихся видеороликов профессионального качества.

Пакет включает такие функции, как стоп-кадр Freeze Frame, каше Video Masking, автоматическое приглушение фонового звука Audio Ducking для создания высококачественного звукового сопровождения, аппаратно ускоренную обработку видео 4K на процессорах Intel Core 5. Решение теперь позволяет экспортировать видео в файл MOV (в формате H.264) в дополнение к традиционным форматам AVI, MPEG-2, MPEG-4, QuickTime, WebM, Windows Media Format, HTML5 и другим.



Veritas Backup Exec 15

Программное обеспечение Veritas Backup Exec 15 гарантирует защиту всей инфраструктуры на основе одного эффективно, гибкого и удобного решения для резервного копирования и восстановления на любой платформе – виртуальной, физической или облачной. Backup Exec 15 предлагает расширенную поддержку VMware, более высокий уровень масштабируемости и производительности, упрощенное обновление, поддержку облачных хранилищ, а также новых операционных систем и приложений. Кроме того, Backup Exec 15 обеспечивает быстрое, эффективное и гибкое восстановление в любом объеме, в том числе целых серверов, виртуальных машин, приложений, файлов, папок и отдельных объектов.





TeamViewer

AUTHORIZED
PLATINUM
PARTNER

Умнее.
Лучше.
Быстрее.
Сильнее.



TeamViewer 12

ТЕПЕРЬ ЛИЦЕНЗИИ TEAMVIEWER 12
МОЖНО ПРИОБРЕСТИ ЧЕРЕЗ SOFTLINE
www.teamviewer.com/latest-version



SOFTLINE ПОМОГАЕТ «КАМАЗУ» ПОДДЕРЖИВАТЬ И РАЗВИВАТЬ ИТ-ИНФРАСТРУКТУРУ

О ПРОЕКТЕ

Заказчик:
ПАО «КАМАЗ»

Отрасль:
автомобилестроение



Производство:
охватывает весь технологический цикл производства грузовых автомобилей — от проектирования, разработки, изготовления, сборки автотехники и автокомпонентов до сбыта готовой продукции и сервисного сопровождения

Структура:
более 150 организаций, расположенных в России, СНГ и дальнем зарубежье

Численность персонала:
более 30 тыс. человек

Ситуация:
требовалось обеспечить единый уровень предоставления ИТ-услуг пользователям и проводить своевременную модернизацию ключевых сервисов

Softline заключила договор на комплексное экспертное обслуживание ИТ-инфраструктуры ПАО «КАМАЗ». Соглашение гарантирует высокий уровень предоставления ИТ-сервисов во всех филиалах компании, модернизацию ключевых компонентов инфраструктуры, проведение обучения для ИТ-специалистов.

СИТУАЦИЯ

«КАМАЗ» — крупная компания с территориально распределенной инфраструктурой, в которую входят офисы, представительства, производство. Это обусловило большое разнообразие ИТ-ландшафта. Развитием и технической поддержкой ИТ-инфраструктуры «КАМАЗа» занимается собственный Центр информационных и коммуникационных технологий (ЦИКТ), специалисты которого разделены по отделам и направлениям обслуживания.

Для улучшения процессов эксплуатации ИТ-инфраструктуры и обеспечения динамичного развития в соответствии с потребностями рынка, компании потребовалось обеспечить единый уровень предоставления ИТ-услуг пользователям и проводить своевременную модернизацию ключевых сервисов. В связи с этим было принято решение подключить в рамках инцидентной техподдержки для расширенного экспертного обслуживания специалистов внешней сервисной компании. После проведения конкурса на оказание соответствующих услуг, партнером была выбрана компания Softline, специалисты которой сделали лучшее по стоимости и условиям обслуживания предложение и обладают всеми необходимыми компетенциями и опытом в области техподдержки и ИТ-аутсорсинга. Помимо этого, Softline и «КАМАЗ» связывает долгосрочное и продуктивное сотрудничество в сфере ИТ.



Комплексный подход к предоставлению услуг повышает отказоустойчивость ИТ-сервисов и сокращает затраты на внедрение и поддержку как программного обеспечения, так и решений в целом. С помощью коллег из Softline наши сотрудники могут сосредоточиться на совершенствовании бизнес-процессов ПАО «КАМАЗ», получая полное техническое сопровождение.

Алексей Лысенко,
директор департамента поддержки ИТ
ПАО «КАМАЗ»

Решение:

комплексная услуга по сопровождению ИТ-инфраструктуры, включающая техническую поддержку и обучение ИТ-персонала

Результат:

наиболее эффективное использование ИТ-системы

РЕЗУЛЬТАТЫ

«В команде проекта на постоянной основе присутствуют более 15 экспертов Softline. Работы проводятся как удаленно, так и на площадке заказчика. Наличие собственных сервисных центров в более чем 30 городах России, а также возможность оперативного привлечения специалистов различных направлений в круглосуточном режиме, позволяет решить обращения любой сложности в кратчайшие сроки. Выстроенные процессы контроля позволяют гарантированно выполнять SLA. Обращения в службу поддержки поступают самые разные: экспертная помощь в рамках инцидента с базами данных SQL или, например, запрос на изменение функциональности внутрикорпоративного портала на базе SharePoint или оптимизации работы Microsoft System Center Configuration Manager», — рассказывает Андрей Тесленко, руководитель сервисного проекта компании Softline.

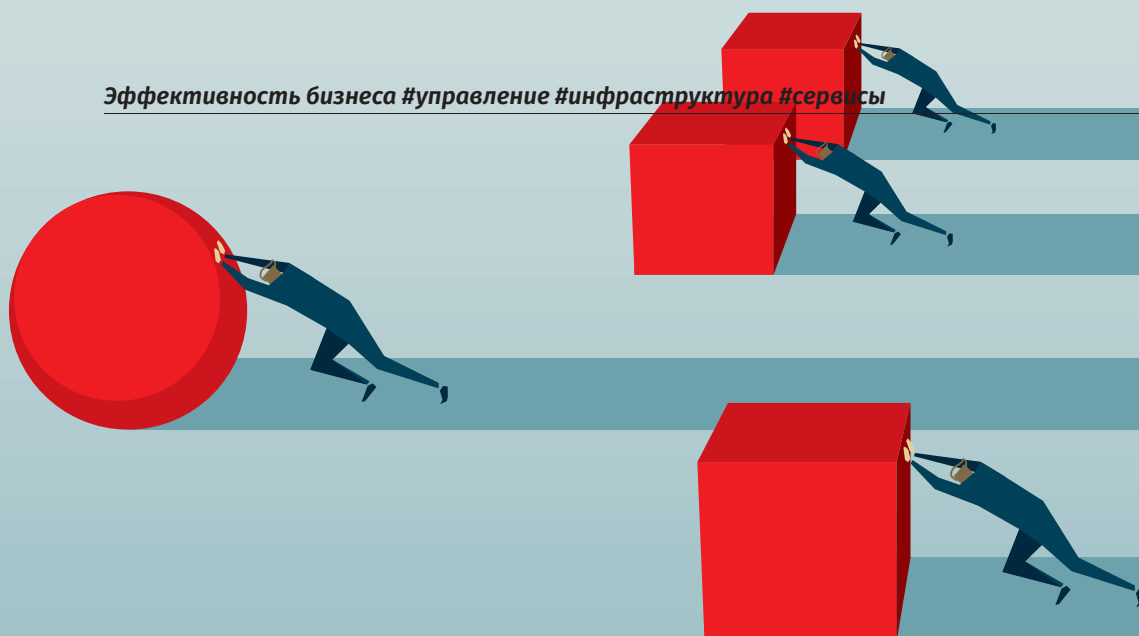
«Экспертная поддержка и модернизация ключевых сервисов позволяет заказчику наиболее эффективно использовать ИТ-системы, привлекая экспертизу Softline для разработки технических решений. Все это обеспечивает единый подход к предоставлению ИТ-сервисов», — говорит Иван Лашков, ведущий менеджер по продажам компании Softline.

РЕШЕНИЕ

Специалисты Softline проанализировали требования заказчика к уровню обслуживания и предложили комплексную услугу по сопровождению ИТ-инфраструктуры, включающую экспертную техническую поддержку с прозрачным SLA, проактивными услугами, возможностью проведения проектных работ и обучение ИТ-персонала.

Для эффективного разрешения инцидентов с поддерживаемыми решениями согласован развернутый регламент взаимодействия службы Service Desk Softline и сотрудников Центра информационных и коммуникационных технологий «КАМАЗ». Прием и обработка запросов осуществляется по электронной почте, телефону, а также через портал самообслуживания. Заявки принимаются в круглосуточном режиме. Персональный менеджер сервисных проектов контролирует качество предоставляемых услуг и привлечение инженеров для разрешения инцидентов, ведения проектных и регламентных работ в соответствии с согласованным уровнем сервиса.

Помимо экспертной поддержки, в рамках комплексного договора компания Softline помогает ИТ-персоналу заказчика проводить внедрение, модернизацию и настройку ИТ-сервисов в соответствии с мировыми практиками выстраивания ИТ-процессов, привлекая сертифицированных экспертов, инженеров, архитекторов.



ОПТИМИЗАЦИЯ В ЦЕНТРЕ ВНИМАНИЯ

IT Service Management (ITSM) — управление ИТ-услугами

ITSM — это универсальная система управления ИТ-сервисами, включающая построение и автоматизацию процессов обслуживания пользователей, эксплуатации ИТ-инфраструктуры предприятий.

Система ITSM подразумевает смещение фокуса с самих технологий на оптимизацию бизнес-процессов. При реализации ITSM используется база знаний ITIL, которая представляет собой описание лучших практик в работе ИТ-подразделений. ИТ-инфраструктура предприятий постоянно усложняется, поэтому необходимо обеспечить прозрачность ее функционирования, обеспечить строгий учет и контроль управления ИТ-комплексом.

В основе ITSM лежат две исходные посылки: во-первых, ценность ИТ-отдела заключается в конкретных услугах, им предоставляемых; во-вторых, деятельность по оказанию ИТ-услуг должна быть организована как комплекс процессов с четко формализованными целями, задачами, ролями и обязанностями.

Почему это нужно?

Потребность в системе ITSM той или иной «глубины» есть у всех более или менее крупных компаний, где используется ИТ и есть свои ИТ-отделы.

При этом выгода от внедрения такой системы очевидна: она определяет четкие критерии эффективности работы ИТ-отдела и контролирует, чтобы эта эффективность была не субъективной (все пользователи довольны), а объективной (рабочая почта доступна 98% времени, скорость ответа технической поддержки на заявку не превышает 30 минут и т.д.). С помощью системы ITSM все затраты на ИТ рассматриваются через призму их эффективности и роли в работе всего бизнеса.

Комплекс решений ITSM позволяет выстроить эффективную систему контроля работы ИТ-сервисов — от проектирования сервисного подхода до автоматизации ключевых функций, включая управление:

- конфигурациями, изменениями;
- инцидентами, проблемами;
- релизами, уровнями обслуживания;
- ИТ-финансами;
- мощностями, доступностью;
- непрерывностью предоставления услуг.

Перевод отношений между профильными подразделениями и ИТ-службой в формат «потре-

ИТ-инфраструктура предприятий постоянно усложняется, поэтому необходимо обеспечить прозрачность ее функционирования, обеспечить строгий учет и контроль управления ИТ-комплексом.

Результаты внедрения

Для бизнеса

- ИТ, ориентированные на решение задач бизнеса.
- Оперативное реагирование ИТ на потребности бизнеса.
- Качественное снижение бизнес-рисков, связанных с ИТ.
- Повышение продуктивности ИТ.
- Ликвидация скрытых и незапланированных затрат на ИТ.

Для ИТ

- Оптимизация работы сотрудников ИТ-департамента.
- Повышение качества предоставляемых услуг.
- Повышение эффективности.
- Объективная оценка качества ИТ-услуг и работы службы ИТ по ключевым показателям эффективности.
- Улучшение взаимодействия с пользователями.
- Снижение количества непродуктивного рабочего времени сотрудников.
- Использование накопленного опыта.

Для бизнес-пользователей

- Повышение качества обслуживания и удовлетворенности пользователей.
- Уменьшение времени простоев, связанных с ИТ.
- Обращение по любым запросам в централизованную службу поддержки.
- Возможность проследить выполнение своих запросов.
- Гарантированное выполнение запросов в соответствии с согласованным уровнем услуг.

битель услуг – поставщик услуг» позволяет обеспечить планомерный и стабильный характер совместной деятельности.

Все не так уж сложно!

Компания Softline предлагает воспользоваться услугой «Система управления IT Service Management (ITSM)», с помощью которой вы сможете сократить сроки внедрения системы ITSM в 2 раза.

У нас есть обширный опыт внедрения подобных систем, компетенции ведущих ИТ-поставщиков, высококвалифицированная команда специалистов и экспертов. Специалисты компании Softline выполнили ряд масштабных проектов в области управления ИТ-инфраструктурой и процессами (ITSM).

Также для самостоятельного построения системы ITSM вы можете воспользоваться продуктом «ИнфраМенеджер ITSM». Решение предлагает функционал для построения ITSM-процессов, контроля ИТ-активов и сервисов. При этом «ИнфраМенеджер ITSM» сочетает готовую к использованию функциональность и гибкие инструменты для настройки решения с учетом специфики бизнеса заказчика. В 90% случаев настройка системы не требует специальной квалификации и навыков программирования.

Встроенный редактор Workflow автоматизирует не только процессы обработки заявок в Service Desk, но и инженерных работ. С полнофункциональным редактором Workflow PRO на любой

линии поддержки ИТ-сотрудникам доступны: автоматизация технологических ИТ-процессов, интеграция с системами управления ИТ, выполнение внешних программ (например, скриптов) и т. п.

Редакции «ИнфраМенеджер ITSM»

- Light – базовый функционал для автоматизации ITSM-процессов. Позволяет быстро внедрять систему с использованием типовых преднастроенных шаблонов. Редакция предназначена для небольших ИТ-отделов и/или служб поддержки в целях комплексной автоматизации функций Service Desk и управления ИТ-инфраструктурой. Включает модули «Управление конфигурациями», «Управление ПО», «Учет поставок», «Мониторинг ИТ-инфраструктуры», Service Desk и «Редактор WorkFlow Light».
- Pro – комплексная платформа для автоматизации ИТ-процессов и управления ИТ-подразделением. Сочетает функционал всех ключевых систем, востребованных ИТ-подразделениями: Service Desk, учет ИТ-имущества, документирование ИТ-инфраструктуры, управление ПО, мониторинг. Обеспечивает автоматизацию технологических ИТ-процессов, интеграцию с внешними системами и т.п. Включает модули «Управление конфигурациями», «Управление ПО», «Учет поставок», «Мониторинг ИТ-инфраструктуры», Service Desk и «Редактор WorkFlow Pro».

БЕЗОПАСНОЕ ОБЛАКО

С ПОЛЬЗОЙ ДЛЯ БИЗНЕСА

Windows 10
ЗАЩИЩЕННЫЙ
ПЕРИМЕТР

Office 365 для работы с документами

Skype for Business для связи с коллегами и контрагентами

Planner для планирования маркетинговых мероприятий внутри компании и с контрагентами

ОТДЕЛ МАРКЕТИНГА

РУКОВОДИТЕЛЬ

Power BI Pro для отслеживания показателей продаж и производительности компании

Skype for Business для связи с сотрудниками

Delve (MyAnalytics) для мониторинга личной продуктивности

ОТДЕЛ ИТ

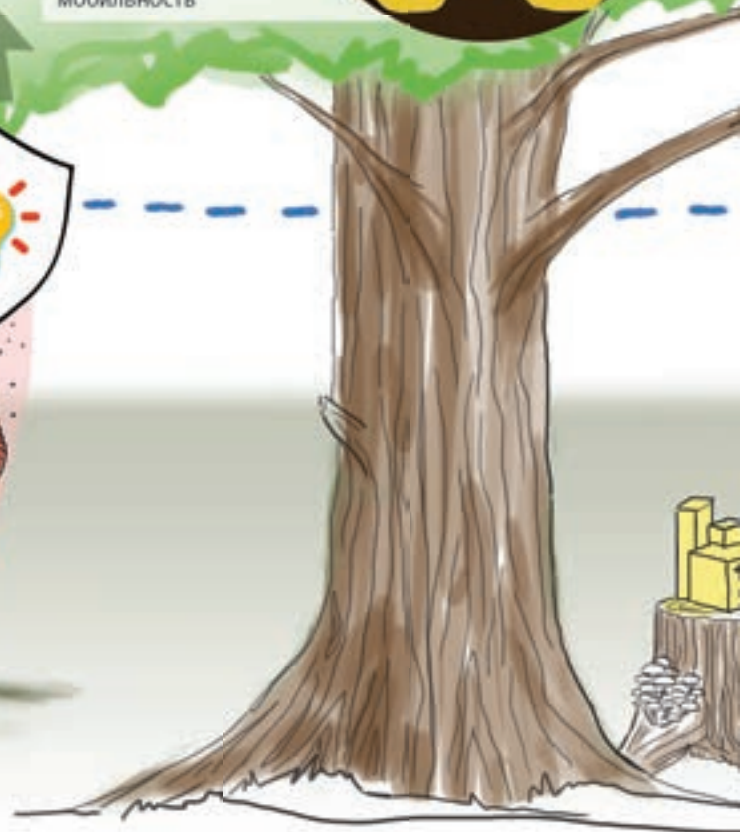
EMS
OMS
Для мониторинга, управления и защиты
+ Данные под контролем
+ Воскуп вовремя
+ Защищенная мобильность

Все, что попадает в периметр, анализируется.

Безопасное взаимодействие

Все, что попадает за периметр, защищено и зашифровано.

КОНТРАГЕНТ





Как работает облачный офис, построенный на продуктах Microsoft?

Мы решили подойти к ответу на этот вопрос творчески.

Кому это подходит? Ритейл, дистрибуция, склад, доставка, редакция, страхование, HoReCa и **все отрасли, где важна плодотворная командная работа, есть удаленные сотрудники или широкая сеть филиалов.** Облако в сочетании со

специализированными девайсами отлично проявляет себя в финансовых организациях, здравоохранении, образовании и даже в экстремальных условиях на производстве.

Современные средства коммуникации объединяют все контакты в едином интерфейсе. **Руководство**, используя продукты Microsoft, принимает оперативные и взвешенные решения. **Мобильные сотрудники** (например, в отделе продаж) могут работать в полевых условиях. Пользуясь облачным хранилищем и разнообразными мобильными девайсами, можно провести презентацию продукта или принять оплату буквально на ходу. Индивидуальный подход к каждому клиенту реален как никогда! Организация удаленной работы становится проще, дела легко передавать коллегам, а при необходимости можно включиться в решение важных вопросов из отпуска. **Маркетинг** поддерживает продажи, используя инструменты для грамотного планирования всех взаимодействий. **ИТ-отдел** заботится о безопасности данных в компании, осуществляет мониторинг инфраструктуры и аналитику событий, поддерживает доступность и безотказность всех систем, а также обеспечивает защиту данных на мобильных устройствах сотрудников.

Остались вопросы?

Андрей Изотов,
руководитель направления корпоративной мобильности Softline

+7 (495) 232 00 23 доб. 1347

Лидия Гудкова,
менеджер по развитию бизнеса
Microsoft Office 365 E5

Т +7(495) 232-00-23 доб. 1374

Что нам стоит ЦОД... Не построить, а взять в аренду

Фото: IXcellerate

Аутсорсинг в ИТ набирает обороты. Этот рынок растет: есть возможность брать ИТ-инфраструктуру в аренду, оптимизировать свои затраты, а в долгосрочной перспективе еще и экономить на оборудовании и его обслуживании. В рамках подготовки спецвыпуска каталога Softline Direct «ИТ в аренду: от дата-центра до приложения» мы встретились с Дмитрием Фокиным, управляющим директором дата-центра IXcellerate Moscow One, и поговорили о реалиях российского и зарубежного рынков ЦОД, об их перспективах и принципах выбора дата-центра для компании.

— **Дмитрий, когда имеет смысл пользоваться ИТ-аутсорсингом?**

— Глобальная задача любого бизнеса — повышение его акционерной стоимости. Она рассчитывается как соотношение текущего денежного потока компании к ставке рефинансирования ЦБ РФ, плюс поправка на риск. Мы не можем изменить ставку банка, как вы понимаете, но должны позаботиться о том, чтобы снизить свои расходы и минимизировать риски. Только тогда бизнес будет успешным. Также нельзя забывать о том, что существует такое понятие, как совокупная стоимость владения бизнесом ЦОД. Ее рассчитывают, складывая все статьи расходов: от стоимости капитала и труда сотрудников, до затрат на воду и электричество.

Будучи финансистом по первому образованию, я рассчитал арендную модель пользования услугами ЦОДа и учел в ней все эти аспекты. При допущении,

что срок службы оборудования составляет пять лет, получилось, что при аутсорсинге ЦОД за это время компания экономит сумму, равную стоимости этого оборудования! По сути, за счет модели аренды предприятие пользуется оборудованием бесплатно. В целом аутсорсинг — это хорошо зарекомендовавший себя в мире инструмент, позволяющий эффективно управлять корпоративными расходами и рисками и максимизировать стоимость компании.

Привлекая внешних подрядчиков, предприятие делает прозрачными и предсказуемыми расходы на эксплуатацию ИТ, закупку оборудования, потребляемое электричество, амортизацию, персонал и аренду помещения. Не простаивают мощности построенных на перспективу корпоративных ЦОДов. Одновременно с этим подрядчик оказывает более качественную услугу: с гарантиями, с минимальным риском сбоя и по современным технологиям.

— В чем разница в развитии рынков ЦОД в России и за рубежом, влияют ли на это политические, экономические реалии?

— Главная экономическая предпосылка, которая определяет разницу между российским и европейским рынком — то, что у нас в стране высокая стоимость капитала, а в Европе дороже стоит рабочая сила. Российский рынок ЦОД по-прежнему продолжает свое формирование, появляются новые игроки, уходят с рынка старые. Высокая стоимость капитала пока не позволяет «укрупняться» до масштабов европейских объектов (площадью 20 000 м² и более). В таком городе, как Москва, они давно должны были появиться, но с учетом высоких ставок возврат инвестиций сегодня спрогнозировать довольно сложно. На запуск и вывод на операционную безубыточность объекта требуется не менее 3-4 лет.

На западе, если брать десятибальную шкалу, уровень зрелости уже превышает 6-7 баллов, количество игроков стабильно и сильно не меняется, прирост достигается за счет расширения объектов у текущих операторов. Проекты давно стали транзакционными и никому не нужно доказывать, что аутсорсинг эффективен.



Дмитрий Фокин,
управляющий директор
IXcellerate



Фото: IXcellerate

Нейтральный коммерческий дата-центр IXcellerate Moscow One открылся в Москве в 2012. ЦОД полностью сертифицирован, объект соответствует уровню надежности Level 3 по категориям «проект», «строительство» и «эксплуатация» согласно методологии IBM Reliability Rating System. ЦОД IXcellerate Moscow One реализован технически и гарантирован на уровне SLA с показателем доступности 99,999% (допустимый простой в год — не более 5 минут 16 секунд). Максимальное количество стандартных стоек — 3000.

— Как пользователю сделать правильный выбор дата-центра?

Могу поделиться личным опытом, но сразу оговорюсь, что единой «библии» на рынке нет. Объекты слишком разные, а задачи и возможности у заказчиков еще более индивидуальные. Есть несколько простых правил, которым многие клиенты следуют, иногда сами, иногда с помощью привлеченных независимых экспертов: нужно пользоваться услугами только проверенных операторов, заранее определить, какой SLA необходим, самостоятельно проверять площадку на соответствие заявленным требованиям. При посещении дата-центра стоит обратить внимание на то, как выполнены монтажные работы различных систем, это позволит определить как профессионализм инженеров, которые строили объект, так и квалификацию эксплуатационной команды, которая его принимала. Кроме того, имеет смысл ознакомиться с политикой по обслуживанию клиентов и

оборудования, а также посмотреть уровень резервирования по конкретному залу. После того как вы определились, можно договариваться о цене и конкретной реализации вашего проекта. Или присылать в ЦОД ваше конкурсное предложение.

— Некоторые игроки рынка ЦОД предпочитают работать только по модели colocation, другие параллельно развивают направление облачных услуг. Какую из этих двух моделей выбрала ваша компания и почему?

Pure play colocation – особенность бизнес-модели IXcellerate. Мы фокусируемся только на сервисе размещения оборудования и выполнении SLA на самом высоком уровне. Если компания определяет приоритетным конкретный сервис, то этот сервис она делает на высшем уровне. А для того, чтобы обеспечить заказчикам доступ ко всему ассортименту ИТ-услуг (SaaS, IaaS, PaaS и пр.), мы на базе ЦОД выстроили целую партнерскую экосистему с широчайшими возможностями. Политика нейтральности и стратегия pure play colocation позволяет привлечь в качестве клиентов много интеграторов, провайдеров облачных услуг и телеком-операторов, а они в свою очередь могут дать клиентам то, что им нужно, причем на конкурентной основе.

— Насколько услуги colocation прибыльные для оператора ЦОД, чем облачные сервисы?

Понятие прибыльности тесно связано с уровнем риска. Считается, что облачные технологии более прибыльны, но по определению они сопряжены с более высоким уровнем риска, и это совершенно другой инвестиционный профиль. Каждый оператор ЦОД должен взвесить приоритеты – с одной стороны, необходимо гарантировать требования по надежности и стабильности для сервисов colocation, с другой стороны, оценить вероятность быстрой окупаемости и возможности заработать на облаках. Мы фокусируемся на том, чтобы предоставлять качественную и надежную услугу colocation и сами не занимаемся развитием более рискованных бизнес-направлений.

Какие шаги нужно предпринять при выборе дата-центра?

- Доверяйте только известным и проверенным операторам ЦОДов, в которых стоят клиенты с требованиями по надежности сервисов, которые нужны вам.
- Поинтересуйтесь, кто создал этот ЦОД, какова история этой команды и уровень ее профессионализма.
- Пусть ваши специалисты удостоверятся в соответствии маркетинговых данных об этом ЦОД реальному состоянию таких систем, как энергообеспечение, климатика и привязка по связи.
- Обязательно вместе со своими специалистами посетите площадку. К моменту посещения детально сформулируйте свои запросы. Определитесь, на какой уровень сервиса (SLA) вы рассчитываете, и попросите уточнения: готовы ли вам предоставить именно такой уровень сервиса и каковы гарантии/штрафы за невыполнение.
- Обратите внимание на культуру выполнения работ на объекте. Как выполнены монтажные работы по основным технологическим системам.

Как выполнена система пассивной безопасности объекта, как разделены основные и вспомогательные сети. Это говорит не только о профессионализме команды, которая строила объект, но и о профессионализме команды, которая его принимала (эксплуатационной команды).

- Проверьте применяемую в команде систему правил и политик по обслуживанию клиентов, по работе с оборудованием и по действиям в аварийных ситуациях и при возникновении инцидентов.
- Посмотрите фактический уровень резервирования по конкретному залу, где планируется размещение вашего оборудования. Расчетные показатели проекта и имеющихся сертификатов – это только ориентир.

Источник: IXcellerate





Облачные решения в аренду: как это работает

Надежный отказоустойчивый хостинг с возможностью гибкого масштабирования ресурсов, расширения арендуемых вычислительных мощностей и всегда работающим интернет-каналом — залог успешной работы. Наши клиенты рассказали, как облачные решения Softline работают в реальности.

Благодаря услуге «Виртуальный ЦОД» из публичного облака Softline наша компания «Адамас» повысила эффективность работы сотрудников и увеличила производительность ИТ-систем. При этом был достигнут нужный нам экономический эффект: мы перевели капитальные затраты на покупку и обслуживание серверного оборудования в операционные, на оплату аренды облачных мощностей у провайдера.



Андрей Завьялов,
директор департамента информационных технологий
компании «Адамас»

Мы перевели в облачный сегмент кадровую систему «Босс-кадровик», что позволило оптимизировать ресурсы за счет динамического изменения потребляемых в облаке мощностей. В связи с требованиями по информационной безопасности мы не имеем права допускать посторонних людей к нашим серверам. Необходимо было дистанционное обслуживание системы, обеспечивающее ее гарантированную безопасность и работоспособность. Нашим сервис-провайдером стала компания Softline, обладающая многолетним опытом реализации облачных решений и собственной IaaS-платформой для построения отказоустойчивой ИТ-инфраструктуры в облаке с возможностью гибкого масштабирования и расширения арендуемых вычислительных мощностей.



Екатерина Алексева,
руководитель юридического отдела трудового и миграционного права
компании «Декатлон»

Tele2 уделяет особое внимание сокращению издержек и высокой эффективности каждого бизнес-процесса. При переходе на новый сайт мы значительно снизили затраты на поддержку за счет использования открытой платформы с возможностью самостоятельной доработки, а также упростили и автоматизировали систему управления контентом. Использование современных технических решений позволяет Tele2 оказывать услуги высокого качества, а сокращение издержек — предоставлять нашим абонентам услуги по выгодным ценам.

Ритварс Криевс,
технический директор Tele2



Коммерческие ЦОД и облачные сервисы помогают развивать ИТ-системы российских предприятий

Отечественный рынок коммерческих центров обработки данных растет, несмотря на экономические неурядицы в нашей стране. К основным стимулам развития этого сегмента рынка ИТ-услуг аналитики относят увеличение потребности отечественных организаций в ИТ-ресурсах, отказ многих из них от создания собственных ЦОД в условиях спада экономики и возрастающий интерес к облачным сервисам.

Автор: Сергей Самоукин,
Заместитель руководителя
Департамента облачных
технологий Softline

Не менее важные причины — необходимость соблюдения требований закона 152-ФЗ «О персональных данных», а также цифровая трансформация деятельности отечественных организаций, результаты которой окажут наибольшее влияние на развитие рынка в период с 2016-го по 2020 год.

К наиболее востребованным в России услугам коммерческих ЦОД по-прежнему относятся сервисы колокации (colocation) — аренда площадей и мест в стойках коммерческих дата-центров для размещения ИТ-инфраструктуры заказчиков и ее компонентов: серверов, систем хранения данных, сетевого оборудования. Размещение оборудования в коммерческих ЦОД решает множество инженерных и организационных проблем: там обеспечены бесперебойное электроснабжение и

охлаждение ИТ-систем, имеется противопожарное оборудование, средства взаимодействия с операторами связи, осуществляется строгий контроль доступа персонала. Все это избавляет пользователей сервисов ЦОД от значительных капитальных и операционных расходов, а также гарантирует предоставление оптимальных условий для бесперебойной работы их ИТ-оборудования.

Проектный подход к аренде ресурсов ЦОД

Выбрать оптимальный дата-центр не просто: нужно провести анализ рынка, сравнить предложения владельцев и операторов ЦОД, сделать выбор, четко сформулировать требования, заключить соглашение, содержащее, в числе



Инфраструктурная платформа облака Softline базируется на модульных компонентах на основе архитектуры FlexPod, в состав которых входят блейд-серверы Cisco UCS, коммутаторы Cisco Nexus, системы хранения данных NetApp и EMC, а также платформы виртуализации VMware или Hyper-V. Для управления используется ПО VMware vCloud Director и пакет Windows Azure Pack. Эти модули размещаются в ЦОД партнеров Softline, находящихся в различных городах нашей страны, что позволяет минимизировать задержки при использовании облачных сервисов компании. Такие же модули могут устанавливаться и на площадках тех заказчиков, которые хотят сформировать полностью принадлежащее им частное облако.

вываясь на тесных партнерских отношениях с лучшими отечественными дата-центрами Москвы, Санкт-Петербурга, Новосибирска, Казани, Екатеринбурга, Самары и Ростова-на-Дону, а также с рядом ЦОД стран Евросоюза.

Сотрудничество с Softline позволяет нашим клиентам из одних рук получать все необходимое для решения бизнес-задач, включая выбор ЦОД, оптимального для данного заказчика, предоставление в аренду ИТ-оборудования, его установку и обслуживание. Специалисты Softline осуществляют круглосуточную техническую поддержку размещенного в ЦОД оборудования, при этом обеспечивают резервирование его основных компонентов, защиту от несанкционированного доступа, антивирусное сканирование и пр. Softline блестяще владеет искусством создания катастрофоустойчивых конфигураций с размещением оборудования в различных ЦОД, обеспечивает интеграцию с собственным облаком, предоставление в аренду каналов передачи данных, непрерывный дистанционный мониторинг компонентов инфраструктуры, защиту оборудования заказчиков от DDoS-атак и ряд других

прочего, требования к качеству и уровню обслуживания.

Возможен и другой путь – обратиться к квалифицированному и компетентному партнеру, способному не только найти ЦОД, максимально соответствующий задачам заказчика, но и помочь решить их, реализовав комплексный проект, предусматривающий размещение оборудования в коммерческих ЦОД. Проектный подход наилучшим образом учитывает требования и специфику работы организаций-заказчиков, а потому способен обеспечить максимальное соответствие их требованиям.

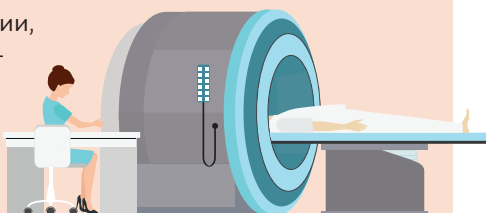
Одной из ведущих компаний, предоставляющих услуги колокации, сегодня является Softline. Мы входим в пятерку лучших поставщиков облачных решений нашей страны, обеспечиваем размещение оборудования заказчиков в современных ЦОД и гарантируем его круглосуточную его работу, осно-

Сотрудничество с Softline позволяет нашим клиентам из одних рук получать все необходимое для решения бизнес-задач, включая выбор ЦОД, оптимального для данного заказчика, предоставление в аренду ИТ-оборудования, его установку и обслуживание.

услуг. Разумеется, если заказчик желает, его персонал может работать с установленным в ЦОД оборудованием самостоятельно.

История успеха

Не так давно один из заказчиков Softline выиграл тендер Министерства Здравоохранения Москвы – подряд на обслуживание 64 поликлиник, которое заключается в обработке и хранении МРТ- и КТГ-данных. Сейчас все снимки – а это колоссальная база изображений, которая постоянно пополняется и весит очень много, – хранятся в облаке Softline. Инфраструктура состоит из серверной части, хранилища информации и софта. Softline предоставляет в данном случае серверную часть и хранение, софтом занимается другой провайдер, специализирующийся на медицинском ПО. Снимки представляют собой персональные данные, они хранятся в зашифрованном виде, и в этой связи Softline совместно с компанией-клиентом запускает проект по соответствию требованиям ФЗ-152. Все то, что раньше делалось локально, а именно: защита платформ виртуализации, каналов связи, VPN, антивирусная защита в соответствии с ФСТЭК, – будет реализовано на базе нашего облака.



Работа с коммерческими ЦОД вместе с Softline гарантирует развитие ИТ-инфраструктуры предприятий-заказчиков в соответствии с требованиями бизнеса, помогает оптимизировать их капитальные затраты и, кроме того, снижает загрузку сотрудников ИТ-подразделений, высвобождая их для освоения и внедрения инновационных технологий.

Специалисты Softline осуществляют круглосуточную техническую поддержку размещенного в ЦОД оборудования, при этом обеспечивают резервирование его основных компонентов, защиту от несанкционированного доступа, антивирусное сканирование и пр.

От колокации к облакам

Облачные ресурсы становятся все более популярным инструментом для быстрого ввода в строй серверов, необходимых для развертывания новых приложений, создания тестовых зон, использования популярных офисных пакетов и систем видеоконференций, а также выполнения многих других задач, обеспечивающих ИТ-поддержку деятельности российских предприятий. Опыт, компетенции и партнерские связи Softline помогут заказчикам дополнить аренду и размещение в

ЦОД физических серверов доступом к их виртуальным аналогам, расположенным у облачных провайдеров. Такой подход открывает путь к переносу рабочих нагрузок с физических серверов на облачные платформы. Компания предоставляет в распоряжение заказчиков не только виртуальные серверы, но и более комплексные сервисы, такие как виртуальный ЦОД, частное облако как сервис, инфраструктура как сервис (IaaS). На их основе Softline реализует различные сценарии формирования полностью готовой к работе отказоустойчивой ИТ-инфраструктуры, что позволяет предприятиям отказаться от забот по приобретению собственного оборудования и ПО, их инсталляции и последующего обслуживания.

Неизменной популярностью среди клиентов Softline пользуется и услуга хостинга сайтов с размещением их в облаке – она обеспечивает высокий уровень их готовности и быстрейшие загрузки данных. Также популярны сервисы резервного копирования, позволяющие перенести в облако все данные и обеспечивающие быстрое восстановление работоспособности ИТ-решений в случае возникновения непредвиденных ситуаций.

Проектный подход и высокая квалификация сертифицированных специалистов Softline позволяют, таким образом, разрабатывать решения, полностью соответствующие требованиям компаний-заказчиков, сопровождать их техническими консультациями, оперативной помощью, а также юридическими и финансовыми гарантиями.

Компонентами таких решений служат аренда ИТ-оборудования, размещение его в коммерческих ЦОД, использование облачных ресурсов, включая платформы Windows Azure и Amazon Web Services. Все это обеспечивает развитие ИТ-инфраструктуры организаций-заказчиков в условиях ограниченных бюджетов и формирует надежный фундамент долгосрочного сотрудничества с компанией Softline.



Хотите задать вопрос автору статьи?

@ sergey.samoukin@softlinegroup.com

+7 (495) 232-00-23,
доб. 1065

Веб-конференции. Это просто!

Всего от 4995 руб. в месяц

Cisco WebEx – сервис веб-конференций, который позволяет пользователям общаться и совместно работать друг с другом в режиме реального времени. С помощью этого решения организации могут повысить конкурентные преимущества в своей области деятельности, оптимизировать бизнес-процессы и сократить расходы.

Максим Митрофанов

Руководитель направления
Cisco Webex

+7 (495) 232-0023

webex@softlinegroup.com

Свяжитесь сейчас!





Популярность использования облачных сервисов стремительно растет во всем мире, и Россия не исключение. Согласно оценкам IDC, рынок облачных услуг в России, включая публичные и частные облака, в 2015 году вырос в национальной валюте на 67%, достигнув объема 22,7 млрд руб.

Российские компании спешат воспользоваться преимуществами облачных решений в первую очередь для того, чтобы избежать капитальных затрат на непрофильные активы и сконцентрироваться на развитии бизнеса, а не на поддержании ИТ-инфраструктуры. Стартапы и компании, ведущие агрессивную территориальную экспансию, также активно пользуются облачными сервисами как удобной возможностью для быстрого предоставления сотрудникам в новых офисах нужных ИТ-функций.

Новый импульс

Росту спроса на российские аналоги поспособствовали требования к защите данных граждан РФ в соответствии с Федеральным законом «О защите персональных данных» № 152-ФЗ. Так в портфеле Softline появились аналогичные Office 365 облачные сервисы для корпоративных коммуникаций, развернутые в российском ЦОДе на базе Skype for Business, Exchange и SharePoint – наиболее популярных продуктов,

используемых в российских офисах. Данный сервис получил название «Виртуальный офис Softline».

Заказчики

Первыми клиентами «Виртуального офиса Softline» стали иностранные компании, работающие в России и стремящиеся выполнить требования закона 152-ФЗ. Наиболее популярен этот сервис у средних и крупных организаций. Впрочем, среди клиентов «Виртуального офиса Softline» есть и компании с небольшим количеством (не более двух десятков) пользователей — эти заказчики предпочли не тратить деньги на приобретение, развертывание и сопровождение собственной ИТ-инфраструктуры, а решили получать нужную функциональность посредством облака.

Преимущества

В отличие от глобального решения Microsoft Office 365, которое может быть кастомизировано под конкретного заказчика ограниченно, облачные сервисы, которые предлагает Softline, могут быть адаптированы для пользователей в большей степени и лучше соответствуют российской специфике. Впрочем, сделаем оговорку: приобретая «Виртуальный офис Softline» в расчете на не более чем 250 пользователей, покупатель получает ограниченные возможности кастомизации. Он сможет иметь доступ к веб-порталу и возможность управлять настройками Exchange, Skype for Business и SharePoint — такой сервис сегодня наиболее востребован. У клиентов с большим количеством пользователей имеется возможность более тонкой кастомизации: им предоставляется сервис на базе выделенного только для них набора виртуальных машин, адапти-

рованных под их конкретные требования, после чего ИТ-специалистам клиента могут быть переданы частичные права администрирования «Виртуального офиса Softline» (управление службами электронной почты, спам-фильтрами, антивирусами и т. д.).

Варианты облачной реализации Exchange

- Microsoft Exchange Online — сервис корпоративной электронной почты, который можно приобрести отдельно или в составе Office 365.
- Microsoft Hosted Exchange — электронная почта корпоративного уровня на базе облачного сервиса Microsoft Exchange Server 2013, размещенная на мощностях Softline.
- Hosted Exchange Server — индивидуальный сервер Exchange Server 2016, обслуживающий только заказчика, он предоставляет максимальные возможности по управлению и индивидуальной настройке почтового сервиса, а также по использованию дополнительных программно-аппаратных средств. Администрирование осуществляется либо специалистами заказчика, либо может быть передано в службу поддержки Softline.
- Exchange Online Protection — сервис облачного антиспама и антивируса. Сервис предоставляет обширный функционал защиты, который развернут в глобальной сети центров обработки данных Microsoft.

Softline готова помочь клиентам в кастомизации виртуального офиса — в частности, в интеграции Skype for Business с телефонной сетью общего пользования, в разработке уникальных настроек и правил в Exchange, в подготовке скриптов на Power Shell.

ВИРТУАЛЬНОМУ ОФИСУ — РЕАЛЬНЫЕ СКИДКИ!

Офисные программы и сервисы для бизнеса со скидкой!

При единовременной оплате за:

3 месяца — 5%

6 месяцев — 7%

12 месяцев — 10%

до
31 ДЕКАБРЯ
2016

Виртуальный офис от Softline — готовый преднастроенный облачный сервис с ежемесячной оплатой, предназначенный для эффективной работы сотрудников, включающий корпоративную почту, средство универсальных коммуникаций и телефонии, средство для создания корпоративного портала. Возможна аренда полного пакета локальных приложений Microsoft Office для работы с документами без подключения к интернету.

Экономьте на лицензиях, работайте совместно, подключайтесь к своей учетной записи отовсюду! Такое возможно? — Да. Сколько за это платить? Сегодня — ощутимо меньше!



Наши клиенты о нас говорят

Успешно реализованные проекты — всегда в топе новостей. Мы рады помочь всем, кто обращается в Softline, и с нетерпением ждем ваших отзывов!

По завершении проекта внедрения Microsoft Lync Online руководство предприятия получило возможность проводить совещания и совместно работать над документами в режиме онлайн, организовывать аудио- и видеоконференции из любой точки, что позволяет экономить время и повышает оперативность принятия решений. За счет услуги технической поддержки у нас появилась возможность переадресовать специалистам Softline вопросы, требующие узкоспециализированных знаний, и перераспределить ресурсы ИТ на другие задачи. Кроме того, Softline предоставляет круглосуточную телефонную поддержку по вопросам использования «Виртуального офиса».

Алексей Чернышев,
Начальник службы ИТ
ГУП МО «Мострансавто»

Благодаря специалистам Softline нашей компании удалось оперативно перевести часть почтовой инфраструктуры на облачную платформу, сохранив все необходимые для работы данные. Миграция была проведена без простоев ключевых ИТ-сервисов. Это позволило поддерживать непрерывность бизнес-процессов и с учетом специфики работы нашей компании стало дополнительным преимуществом.

Роберт Сардарян,
Директор по ИТ компании «Кораблик-Р»

Перед нашей компанией стояла задача максимально оперативно реализовать миграцию достаточно крупного фрагмента ИТ-инфраструктуры. Благодаря сотрудничеству с Softline нам удалось разместить все необходимые ИТ-сервисы на территории РФ. В итоге к 1 сентября 2015 года, когда изменения в российском законодательстве вступили в силу, деятельность нашей компании по обработке персональных данных клиентов из РФ соответствовала как высоким техническим стандартам, так и юридическим требованиям.

Александр Москальцов,
Руководитель департамента
инфраструктуры Accountor



Jamboard

Когда всем хочется пойти к доске

Обыкновенная маркерная доска — знакомый всем офисный инвентарь, которым пользуются на встречах, тренингах и презентациях. На волне глобальной автоматизации привычных процессов ИТ-разработчики задумались, можно ли усовершенствовать старую добрую доску и превратить ее в интеллектуального помощника. Компания Google, настоящий эксперт в области цифровой трансформации, предложила свое решение — интерактивный Jamboard. «Доска» представляет собой большой экран-моноблок с доступом к облачному хранилищу данных, поэтому работать с ней можно откуда угодно — лишь бы был интернет.

Рисуем, «смахиваем», сохраняем

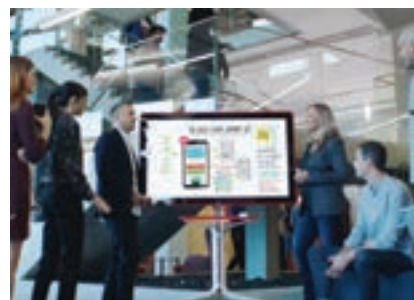
Jamboard — это, по сути, 55-дюймовый сенсорный экран, на котором можно рисовать и писать с помощью специального стилуса-карандаша. Digital-доска обеспечивает интеграцию с пакетом G Suite: облачным хранилищем Google Drive и ключевыми офисными сервисами Gmail, Google Docs, Google Calendar и Google Sheets таким образом, чтобы любой ваш рисунок автоматически сохранялся в специальной пап-

ке на Google Drive. Работа с умной доской дает ощущение неограниченности пространства, поскольку все нарисованные схемы и вставленные файлы можно изменять в размерах. Больше не нужно работать по схеме «нарисовать-стереть» с целью экономии места. «Смахните» рисунок влево или вправо, как в мобильном приложении, и на экране появится новая чистая рабочая область.

Вместе, удаленно, с мобильных устройств

В Jamboard реализовано несколько удобных сценариев для организации удаленной работы. В частности, проектные группы могут подключаться к рабочему процессу друг друга с нескольких досок, вносить правки и добавлять идеи. Взаимодействие также организуется через видеозвонки в Google Hangouts, поскольку на раме экрана есть HD-камера. Просмотр рабочего сеанса на Jamboard доступен как с ПК, так и с мобильных устройств. Устройство подключается к Wi-Fi сетям. Моноблок устроен максимально компактно и функционально: экран

можно либо расположить на стене, либо держать на подвижной подставке. Цифровой стилус хранится под экраном доски вместе со специальным «ластиком». Оба девайса являются «пассивными» — они работают сами по себе, их не нужно заряжать или чинить, потому что экран устроен таким образом, что реагирует именно на силу вашего нажатия. Рисовать на тачскрине можно и пальцами. Экран распознает до 16 одновременных нажатий, так что чертить и писать на Jamboard могут несколько человек одновременно.



Оживший G Suite

Очевидно, что своим продуктом Google обращается к той же аудитории, что и Microsoft, выпустившая в 2015 году Surface Hub — моноблочный сенсорный ПК на базе Windows 10 со схожими функциями. Несмотря на достойные характеристики соперника, Jamboard может быть гораздо привлекательнее для тех компаний, бизнес-процессы которых уже привязаны к использованию G Suite. Он также заметно выигрывает за счет стоимости: Google выпускает продукт на массовый рынок уже в начале 2017 года по стартовой цене ниже 6000\$.

Jamboard можно назвать физическим воплощением всех разработок Google для популярного офисного пакета G Suite, поскольку устройство объединяет все возможности вышеперечисленных сервисов на специально созданном для удобной работы тачскрине. С «умной» доской отпадает необходимость сочетать разные технические средства и платформы для визуализации, записи, редактирования и т.д.; не нужно каждый раз предварительно договариваться о том, какой ресурс использовать для совместной работы; и уж тем более не надо по старинке рисовать маркером.

Удобные и выгодные программы аренды программного обеспечения в Softline

Лицензия напрокат

Готовая инфраструктура вместе с поддержкой — это общий тренд рынка. Направление аренды лицензий показывает рост год от года, благодаря неоспоримому удобству для покупателя и локальным особенностям рынка в России. Благодаря легкому масштабированию, пользуясь программами аренды лицензий, сервис-провайдеры могут предлагать клиентам ПО ведущих вендоров, оплачивая только лишь по факту использованные ресурсы.

Компания Softline предлагает программы аренды лицензий на базе решений ведущих производителей программного обеспечения. Воспользовавшись ими, вы можете получить доступ к ведущим в отрасли решениям по виртуализации без капитальных затрат, снизить риски на старте проекта и быстро выйти на окупаемость. Еще один аргумент — гибкая система оплаты, основанная на принципах Pay as you Go и Pay as you Grow.

Сергей Василевич, менеджер по развитию бизнеса департамента инфраструктурных решений Softline:

Общий тренд рынка – получать готовую инфраструктуру вместе с поддержкой. Это более выгодно, чем содержать собственную и тратить ресурсы как человеческие, так и административные, капитальные. Главное — быть уверенным в надежности партнера.

Сейчас российский рынок аренды ПО достаточно твердо стоит на ногах и показывает постоянный рост в разы от года к году. Это обусловлено двумя локальными тенденциями. Первая особенность – западные тренды завоевывают рынок и

все больше компаний смотрят в сторону облаков: как коммерческие организации, так и государственный сектор. Вторая — локальное законодательство в области защиты персональных данных.

Пользоваться программами аренды удобно потому, что сервис-провайдеру не нужно организовывать процедуру закупки, чтобы увеличить количество лицензий, как в случае с традиционными продуктами. Если конечный заказчик вдруг скажет, что ему необходимо облако в несколько раз больше, сервис-провайдер сможет предоставить его буквально на следующий день. Облака легко масштабируются.

Мы предоставляем сервис-провайдерам не только услуги аренды лицензий, но и возможность обучить персонал на сертифицированных вендорами курсах по продуктам. Доступно как очное, так и дистанционное обучение. Кстати, вместе с программой аренды есть возможность получить промо-скидку на курсы. Это выгодно и удобно, потому что обращаясь в Softline, сервис-провайдер может решить сразу несколько своих задач.

Программы аренды подойдут:

- сервис-провайдерам;
- центрам обработки данных;
- системным интеграторам;
- операторам связи;
- поставщикам услуг по моделям SaaS, IaaS, PaaS, DaaS.

В портфеле компании Softline есть следующие программы аренды: vCAN (VMware), SPLA (Microsoft), CSP (Citrix), VCSP (Veeam), vGate (Код Безопасности). Также доступны решения таких вендоров, как Alt-N, Veritas, Symantec, Trend Micro, CommVault и Acronis.



УСПЕШНЫЙ ОПЫТ SOFTLINE: НЕ ТОЛЬКО РОССИЯ, НО И СТРАНЫ СНГ

Softline — единственная из российских компаний, которая аккредитована вендорами не только на территории России, но и в СНГ. Наши специалисты развивают направление аренды в странах содружества, транслируя свой опыт и экспертизу. Можно говорить о том, что интерес и доверие к облакам постоянно растет. Один из первых успешных проектов — это сотрудничество Softline и компании «Казахтелеком» по программе VSPP, которая позволила сервис-провайдеру оказывать услуги хостинга на базе ПО VMware своим заказчикам.

АО «Казахтелеком» — одна из крупнейших телекоммуникационных компаний Казахстана, имеющая статус национального оператора связи. Два главных офиса компании расположены в городах Астана и Алма-Ата, филиалы представлены во всех регионах страны. Оператор предоставляет услуги телефонии, сетей передачи данных, широкополосного интернет-доступа, хостинга, SIP-телефонии, видеосовещаний, телеграфа, интеллектуальной связи.

Подписание партнерского соглашения с компанией Softline о присоединении к программе VSPP позволило «Казахтелекому» получить статус сервис-провайдера и новые возможности для расширения бизнеса. Специалисты Softline оказали партнеру квалифицированную помощь на всех этапах проекта, начиная с выбора тарифного плана и заканчивая предоставлением тестовых лицензий.

Результат: максимальная прибыль и качественный сервис

В результате проделанной совместной работы оператор запустил облачные сервисы и начал оказывать услуги хостинга на базе ПО VMware своим заказчикам, которые могут теперь арендовать виртуальные мощности и сократить капитальные затраты на поддержание и обновление своей собственной ИТ-инфраструктуры или полностью от нее отказаться. Гибкая система оплаты, отсутствие первоначальных капиталовложений, простота и легкость системы биллинга, маркетинговые бонусы — все это обеспечило «Казахтелекому» быструю окупаемость проектов и получение максимальной прибыли, а клиентам компании — надежный и качественный сервис.

Остались вопросы?

Сергей Василевич



+7 (495) 232 00 23
доб. 1860



Sergey.Vasilevich@
softlinegroup.com

Мария Павлова



+7 (495) 232 00 23
доб. 1243



Mariya.Pavlova@
softlinegroup.com



ПРОФЕССИОНАЛЬНАЯ ОЦЕНКА ЛИЦЕНЗИРОВАНИЯ ПО SPLA-СОГЛАШЕНИЮ

Уникальная SAM-услуга на российском рынке

Проведите экспертизу, чтобы принять верное решение!

SPLA — берите, сколько нужно

Программа лицензирования SPLA позволяет компании (сервис-провайдеру) предоставлять своим клиентам услуги доступа к продуктам Microsoft или решениям на их основе. Фактически клиент не приобретает ПО в собственность, а пользуется им как сервисом (услугой) с соответствующей ежемесячной оплатой потребленных услуг. В свою очередь, сервис-провайдер также не приобретает ПО в собственность (т.е., как и клиент, не делает первоначальных инвестиций в ПО), а ежемесячно оплачивает те лицензии на продукты Microsoft, которые были использованы для оказания услуг клиенту.

SPLA – лучшее предложение для группы компаний

Работая по программе SPLA, вы используете лицензии Microsoft для предоставления пользователям услуг доступа к ИТ-решениям. Услуги оплачиваются постфактум в соответствии с объемом предоставления. А в качестве пользователей услуг выступают сотрудники вашей собственной организации — такой вариант возможен, если услуги оказываются сервисной компанией (неаффилированным лицом)

в составе группы компаний. Благодаря SPLA вы получаете доступ практически ко всем продуктам Microsoft без каких-либо авансовых платежей и начальных инвестиций в ПО. Эти продукты могут быть развернуты на вашем собственном оборудовании, на арендованном оборудовании или же на облачной платформе Azure. При любом варианте отчисления в Microsoft совершаются только за то ПО, которое фактически использовалось вашей сервисной компанией для оказания услуг в отчетный период.

Широкий спектр доступных по SPLA продуктов обеспечит вам практически неограниченные возможности построения ИТ-среды и ее максимальную гибкость. Так, можно развернуть частное облако для компании, что позволит снизить стоимость поддержки рабочих мест сотрудников и быстро реагировать на любые изменения в инфраструктуре за счет внедрения сервисно-ориентированной модели потребления ПО. Или же можно создать комплексное коммуникационное решение на базе Microsoft Exchange Server и Skype for Business Server, которое обеспечит ваших сотрудников удобным инструментом для координации работы, управления взаимодействием и т. д.

SPLA для оказания услуг внешним клиентам

Используя лицензирование SPLA, вы можете оказывать услуги не только внутренним, но и внешним клиентам: например, если вы развертываете частные/публичные облака, предлагаете SaaS-решения собственной разработки или сдаете в аренду ПК/сервера с

Успешное прохождение SAM-аудита — это заметное конкурентное преимущество, повышающее привлекательность компании и доверие к ней как со стороны текущих, так и со стороны потенциальных клиентов.

предустановленным ПО. Программа SPLA предоставляет выгодные возможности работы с ПО Microsoft, если компания принадлежит к телекоммуникационной отрасли, является интернет-провайдером, поставщиком услуг, системным интегратором, ЦОДом, независимым разработчиком ПО (ISV), а также если ваша компания осуществляет техническое обеспечение технопарков и бизнес-центров. Работая по программе лицензирования SPLA, вы сможете предложить своим клиентам ИТ-решения, которые, прежде всего, будут оптимальны по стоимости: за счет оплаты только фактически потребленных услуг; за счет перехода от капитальных затрат к операционным в том, что касается вложений в оборудование и ПО; наконец, за счет того, что ваши клиенты смогут оперативно получать те необходимые бизнесу ИТ-инструменты и мощности, которые прежде были недоступны из-за высокой стоимости.

Будьте внимательны

Положения программы SPLA содержат ряд нюансов, внимание к которым позволит избежать недоразумений, в том числе юридического характера, а также максимально полно использовать возможности SPLA и укрепить

Систематизированная информация о ПО, которое задействовано в реальных бизнес-процессах, обеспечивает компании грамотное распределение расходов на действительно нужные ИТ-решения.

позиции компании на рынке облачного лицензирования.

Подключаем SAM

На выявление такого рода факторов нацелена методология SAM, включающая в себя получение достоверных данных о программных активах и на оптимизацию процессов, связанных с ПО. Корректен ли выбор лицензий для оказания услуг по программе SPLA? Нет ли нарушений в оформлении контрактов с заказчиками и во внутренней документации? Применение SAM позволит сократить возможные риски и оптимизировать затраты.

Преимущества SAM для SPLA-партнеров

- Корректный выбор лицензий, необходимых для оказания услуг по программе SPLA.

ОБЛАЧНЫЙ ТРИАТЛОН: Microsoft Azure/ Office 365/ SPLA

Расчет выгоды и сравнение возможных сценариев

Вопросы практического применения облачных технологий, начиная с миграции инфраструктуры в облако, могут набить шишки даже опытным ИТ-менеджерам. Для достижения серьезных результатов в спорте нужен тренер, а в ИТ-технологиях поможет опытный консультант.

Реализация проекта «Облачный триатлон» позволит вам:

- определиться, насколько нужны онлайн-сервисы на текущем этапе развития бизнеса;
- получить рекомендации по оптимизации затрат путем полного или частичного переноса серверной инфраструктуры в облачные сервисы Microsoft Azure или облачные инфраструктуры хостинг-провайдеров;
- получить оценку экономической эффективности перехода к использованию онлайн-сервисов Office 365, функциональное сравнение с аналогичными локальными решениями и описание технических и юридических аспектов такого перехода.



- Грамотное оформление контрактов с заказчиками и внутренней документации.
- Выбор оптимального способа лицензирования продуктов.
- Использование дополнительных возможностей SPLA-соглашения и соблюдение важных ограничений.
- Отсутствие претензий со стороны Microsoft по возможному недолицензированию.

Никаких юридических недоразумений

SAM является необходимым инструментом как для ИТ-специалистов, так и для сотрудников юридического департамента — особенно

если речь идет о крупном бизнесе, поскольку позволяет снизить риски от потенциального использования нелегального ПО или некорректного ведения отчетности. Неправильная работа со SPLA-лицензиями может иметь место, к примеру, при обеспечении внутренних потребностей сервис-провайдера в ИТ. Так, SPLA предусматривает возможность использования определенного числа лицензий для обеспечения внутренней работы сервис-провайдера, а также определенное число лицензий для демонстраций, тестирования и администрирования. Все эти лицензии необходимо правильно указывать в отчетности, при этом некоторые из них сервис-провайдер



Илья ПАНКРАТОВ: «SAM — КЛЮЧ КО ВСЕМ ПРЕИМУЩЕСТВАМ SPLA»

МНЕНИЕ ЭКСПЕРТА

Илья Панкратов — заместитель директора департамента бизнес-консалтинга Softline, кандидат физико-математических наук, DBA, PMP, CISA, MCTS

Одно из важнейших преимуществ SPLA — ее гибкость: заказчик ежемесячно может менять количество единиц используемого ПО. Это важно, если, например, потребности компании меняются в зависимости от проектов, или корректируются направления ее деятельности.

SAM-проверку программных активов компании необходимо делать для того, чтобы учесть все юридические аспекты будущего SPLA-контракта. Поскольку SPLA позволяет отчитываться и платить только за используемое ПО, важно точно знать, какой софт и в каком количестве используется вашими сотрудниками, ин-

использует бесплатно, а некоторые – согласно прайс-листу. На проверку корректности работы со SPLA-лицензиями и направлена оценка по SAM. Тем самым методология SAM позволяет компании быть уверенной в чистоте своих лицензий, а также помогает подготовиться к прохождению аудита Microsoft. Корпорация имеет право на проверку соблюдения обязательств по программе.

Факты о SAM-экспертизе от Softline

1. Проведение SAM-экспертизы со стороны Softline осуществляется конфиденциально.

вентаризировать его, следуя правилам лицензирования и всем преимуществам, которые прописаны в контракте SPLA. Желательно этот процесс автоматизировать, чтобы избежать неправильного учета ПО, поскольку в SPLA-контракте предусмотрен штраф за использование неучтенного (нелегального) ПО.

Знаете ли вы, что SPLA-программы в некоторых случаях могут быть дешевле, чем корпоративные программы? SAM даст ответ на вопрос, что выгоднее именно вашей компании, предоставит расчет с разными сценариями лицензирования, исходя не из абстрактных цифр, а из конкретных данных. Кстати, для организаций с представительствами в разных странах есть возможность объединения офисов в рамках одного SPLA-контракта с оплатой в одной валюте — например, в рублях.

SAM также даст ответ на вопрос, как правильно оформить права на бесплатные лицензии для тестирования и администрирования (в этих случаях в документации их нужно четко отделить от лицензий, используемых в коммерческих целях).

Для холдинговых структур удобной схемой лицензирования может быть вариант, когда SPLA-партнер оказывает услуги организациям группы компаний. Чтобы такой контракт был легальным, нужно выполнить ряд юридических условий: например, учесть аффилированность юрлиц в группе компаний.

В рамках SAM-проекта «Облачный триатлон» мы предоставляем клиентам информацию о том, какую часть ИТ-инфраструктуры компании будет выгодно перенести в облако. Как это организуется? Мы актуализируем все данные об установленном в организации софте, как и в обычном SAM-проекте, затем собираем подтверждения лицензионности имеющегося ПО, а также данные о контрактах, проводим лицензионный анализ программных активов и рассматриваем различные сценарии оптимизации инфраструктуры с использованием облачных технологий. Создаем «дорожную карту» проекта модернизации инфраструктуры в соответствии со стратегией развития компании. Фокус нашего анализа — конкретные возможности использования Microsoft Azure, либо онлайн-сервисов Office 365, либо SPLA-контракта.

В плане максимального использования возможностей программы SPLA ключевым пунктом является то, что проведение оценки SAM дает компании реальную картину по задействованным в работе программным продуктам. Выявляя, какое ПО, в каком объеме и какими сотрудниками используется (и используется ли некоторое ПО вообще), SAM помогает рационализировать расходы на лицензии, подобрать решения и схемы для оптимального лицензирования, а также выявить те продуктивные возможности программы SPLA, которые не были задействованы компанией.

2. На отечественном рынке Softline – единственный игрок, обладающий одновременно и статусом SPLA-реселлера Microsoft, и всеми возможными наивысшими статусами по SAM.
3. Softline является единственной компанией на территории СНГ с опытом внедрения SAM в организациях с парком ПК более 25 000 единиц.
4. Наши клиенты подтверждают, что оценка SAM позволяет повысить эффективность работы по программе SPLA, сократить затраты и снизить юридические риски.



Получить дополнительную информацию о программе SPLA вам поможет Ольга Мельникова, заместитель директора Департамента продаж решений Microsoft компании Softline.



+7 (495) 232-00-23,
доб. 2506



spla@softlinegroup.com



<http://softline.ru/spla/>

Если у вас остались вопросы, касающиеся оценки SAM, свяжитесь с Ильей Панкратовым, заместителем директора департамента бизнес-консалтинга Softline.



+7 (495) 232-00-23,
доб. 1316



Ilya.Pankratov@
softlinegroup.com



[http://services.softline.ru/
business-solutions/sam](http://services.softline.ru/business-solutions/sam)

Haas

Сравнение стоимости покупки и аренды оборудования

Система «свой-чужой» закладывается в нас при рождении самой природой. «Своих» принято слушать, оберегать и всячески поддерживать. «Чужих» — остерегаться и относиться к ним с некоторой долей подозрения.

Понятия транслируются и на материальные ценности. Принято считать, что вещь, находящаяся в непосредственном личном владении по умолчанию лучше, чем аналогичный предмет, принадлежащий кому-то еще.

До недавнего времени такое отношение действительно было обосновано, однако, с развитием как экономики, так и общества в целом, оно потеряло существенную часть своей актуальности. Первопроходцем в изменении парадигмы, как и всегда, стал частный бизнес. В результате появилось бесчисленное количество разнообразных услуг: от аренды жилья, появившейся, как утверждают историки, еще в Древнем Египте, до онлайн-кинотеатров с возможностью аренды любого фильма на один вечер, пришедших на рынок сравнительно недавно.

А что же с самим бизнесом? Ведь описанные выше примеры позволяют экономить только рядовым пользователям. А как нам известно, оптимизировать затраты нужно и организациям. Однако, на поверку, все оказывается не так просто. Компании давно привыкли к аренде торговых и офисных площадей, спецтехники и производственного оборудования. В силу дороговизны указанных активов это, скорее, вынужденная мера. Если же говорить о более «простом» оборудовании – торговых терминалах, серверах и ПК, – то здесь, зачастую, бизнес придерживается крайне консервативных взглядов, предпочитая покупать его в собственность. В качестве основных аргументов в пользу единовременной покупки обычно выступают: желание самостоятельно управлять инфраструктурой, высокая совокупная стоимость аренды и боязнь того, что оборудование может быть изъято арендодателем практически в любой момент. Современная же практика показывает, что данные опасения, мягко говоря, совершенно безосновательны.

Разделяй и властвуй

Самостоятельное управление ИТ-инфраструктурой, на первый взгляд, кажется наиболее выгодным и разумным решением. Однако, это далеко не всегда соответствует действительности. Давайте смоделируем ситуацию. Небольшая организация, состоящая из 50-ти сотрудников, планирует закупку ИТ-оборудования

для построения собственной серверной инфраструктуры. В целях поддержания достаточного уровня отказоустойчивости и сохранения непрерывности бизнес-процессов мы будем использовать каждый сервер в отдельной роли. Нам их понадобится не менее четырех (почтовый сервер, сервер приложений, сервер баз данных и веб-сервер). В зависимости от бизнес-задач организации состав инфраструктуры и роли серверов могут быть иными, но эти изменения не окажут существенного влияния на наш расчет.

Таблица 1. Капитальные затраты при построении ИТ-инфраструктуры.

Роль сервера	Закупочная стоимость
Почтовый сервер	280 000 руб.
Сервер приложений	600 000 руб.
Сервер баз данных	580 000 руб.
Веб-сервер	250 000 руб.
Итого:	1 710 000 руб.

Для обеспечения целостности и защиты инфраструктуры от внешних угроз нам также потребуется сетевое оборудование.

Роль сервера	Закупочная стоимость
Коммутатор	100 000 руб.
Межсетевой экран/VPN	50 000 руб.
Итого:	150 000 руб.

Итого, по предварительной оценке, нам потребуется около 1 860 000 руб. единовременных вложений. Казалось бы, на этом подсчет можно закончить, как и делает большинство организаций, полагая, что стоимость ИТ-инфраструктуры ограничивается только ее закупочной ценой. Но, к сожалению, это очередное заблуждение.

Серверной части ИТ-инфраструктуры дополнительно требуются:

- серверная комната или иное помещение, подходящее для размещения серверов;
- электропитание с резервированием;
- обслуживание;

Таблица 2. Операционные затраты на эксплуатацию собственной инфраструктуры.

Статья расходов	Стоимость
Аренда серверного помещения	13 000 руб./мес.
Плата за электроэнергию (потребление 3,5 кВт/ч по тарифу 4,7 руб.)	12 000 руб./мес.
Обслуживание (ФОТ администратора)	35 000 руб./мес.
Итого:	60 000 руб./мес.

Дополнительные расходы на обеспечение работоспособности ИТ-инфраструктуры составят, по нашей оценке, еще около 60 000 руб. в месяц.

Итак, мы с вами оценили стоимость развертывания собственной ИТ-инфраструктуры и ее поддержки своими силами. Теперь попробуем оценить стоимость аренды аналогичных ресурсов у сервис-провайдера и сравнить показатели. Напоминаю, что по умолчанию построение собственной ИТ-инфраструктуры и ее самостоятельное обслуживание считается наиболее экономным вариантом.

Таблица 3. Аренда серверного оборудования.

Роль сервера	Закупочная стоимость
Почтовый сервер	15 900 руб./мес.
Сервер приложений	29 700 руб./мес.
Сервер баз данных	28 000 руб./мес.
Веб-сервер	13 000 руб./мес.
Итого:	86 600 руб./мес.

Хочется дополнительно отметить, что данные цены включают в себя размещение оборудования, обеспечение электропитанием с резервированием, круглосуточный мониторинг и обслуживание. Даже не углубляясь в особенности налогообложения и экономии за счет реинвестирования освободившихся, в результате перехода на ОРЕХ, средств, очевидно, что схема аренды экономит нам 752 400 руб., или около 20% от всех затрат только за первые 3 года.

Таблица 4. Сопоставление затрат на покупку и аренду.

Горизонт — 3 года.

Затраты	Закупка	Аренда
1 год	2 430 000 руб.	1 039 200 руб.
2 год	720 000 руб.	1 039 200 руб.
3 год	720 000 руб.	1 039 200 руб.
Итого:	3 870 000 руб.	3 117 600 руб.

При выполнении таких расчетов чаще всего оспаривается факт наличия операционных расходов на поддержку инфраструктуры. Проблема в том, что компании, утверждающие, что у них не возникает затрат на поддержку инфраструктуры, и правы и не правы одновременно. В большинстве случаев, ИТ-департаменты действительно не видят этих сумм, т.к. стоимость аренды серверного помещения является частью об-

щей арендной платы, равно как и стоимость затраченной электроэнергии включена в единый счет на компанию. Но это отнюдь не означает, что этих затрат у компании нет и их не нужно оптимизировать. Рабочее время системного администратора, освободившееся в результате перехода на схему аренды серверного оборудования, можно направить на поддержку ИС или пользователей, существенно повысив уровень обслуживания и снизив риск возникновения простоя.

Сколько стоят деньги?

При сравнении стоимости покупки и аренды оборудования, в особенности долгосрочной, очень часто возникает ощущение того, что единовременная закупка выгоднее, т.к. совокупная сумма платежей в этом случае получается ниже. Для анализа давайте возьмем уже рассмотренную нами ситуацию с построением ИТ-инфраструктуры и продлим срок эксплуатации оборудования еще на 3 года.

Таблица 5. Сопоставление затрат на покупку и аренду.

Горизонт — 6 лет.

Затраты	Закупка	Аренда
1 год	2 430 000 руб.	1 039 200 руб.
2 год	720 000 руб.	1 039 200 руб.
3 год	720 000 руб.	1 039 200 руб.
4 год	720 000 руб.	1 039 200 руб.
5 год	720 000 руб.	1 039 200 руб.
6 год	720 000 руб.	1 039 200 руб.
Итого:	6 030 000 руб.	6 235 200 руб.

Из таблицы видно, что аренда начинает терять свою привлекательность и выходит компании дороже обычной единовременной покупки. Однако, как мы и обсуждали ранее, есть дополнительные факторы экономии в виде существенной разницы налогообложения закупки и аренды и стоимости денег во времени, которую мы не учитывали при подготовке первого расчета. Исправляем ситуацию. В качестве основы для расчета ставки дисконтирования возьмем индекс ММВБ «Корпоративные облигации совокупный доход» и прибавим 5 процентных пунктов. Так как эффективность компании должна быть выше гарантированного дохода на фондовом рынке, в противном случае выгоднее перевести активы на фондовый рынок и получать гарантированный доход. Для расчета стоимости аренды мы будем использовать ставку 18,69%, для ситуации с покупкой — 13,69%. Данный подход обоснован тем, что снижение стоимости денег во времени ведет за собой повышение тарифов на обслуживание и индексацию ФОТ сотрудников, однако на заключенный договор долгосрочной аренды данные факторы не влияют. Стоимость аренды по данным договорам фиксируется на весь ее срок.

Ситуация в данном случае меняется кардинально. Фактическая экономия при аренде оборудования на длительный период составит более 25%.

Таблица 6. Сопоставление затрат на покупку и аренду. Горизонт — 6 лет. Приведенный денежный поток.

Дисконтированные затраты	Закупка	Аренда
1 год	2 430 000 руб.*	954 644 руб.
2 год	676 497 руб.	790 738 руб.
3 год	589 481 руб.	654 974 руб.
4 год	513 656 руб.	542 520 руб.
5 год	447 585 руб.	449 373 руб.
6 год	390 013 руб.	372 219 руб.
Итого:	5 047 232 руб.	3 764 468 руб.

*Единовременный платеж. Дисконтирование не применяется.

При оценке и сравнении схем покупки и аренды следует исходить не только из чистой совокупности сумм, предстоящих к оплате, но и учитывать тот факт, что в случае перехода на сервисную модель платежи будут разнесены во времени, а, следовательно, стоимость самих денежных средств через 1, 2 или 3 года будет существенно снижаться. Именно поэтому такой подход позволяет экономить не только на старте проекта, но и на протяжении всего срока эксплуатации оборудования. Причем, чем больше будет этот срок, тем выше экономия.

Закон на стороне арендатора

Давайте вернемся к вопросу, который мы подняли в самом начале. Действительно ли что-то «свое» гораздо лучше «чужого»? Может ли сервис-провайдер, являющийся фактическим владельцем оборудования, изъять его у арендатора в любой момент, расторгнув договор? Разобраться в этом вопросе нам с вами поможет Гражданский Кодекс Российской Федерации (ГК РФ), а именно Глава 34, Раздела IV, Части второй, регламентирующая взаимоотношения арендодателя и арендатора. Хотелось бы напомнить, что ГК РФ является основополагающим нормативным актом в сфере гражданского законодательства, и его пункты всегда имеют приоритет, вне зависимости от того, что написано в договоре аренды.

Ст. 611. п. 3 ГК РФ

«Если арендодатель не предоставил арендатору сданное внаем имущество в указанный в договоре аренды срок, а в случае, когда в договоре такой срок не указан, в разумный срок, арендатор вправе истребовать от него это имущество в соответствии со статьей 398 настоящего Кодекса и потребовать возмещения убытков, причиненных задержкой исполнения, либо потребовать расторжения договора и возмещения убытков, причиненных его неисполнением».

Ст. 619 ГК РФ

«По требованию арендодателя договор аренды может быть досрочно расторгнут судом в случаях, когда арендатор:

- 1) пользуется имуществом с существенным нарушением условий договора или назначения имущества либо с неоднократными нарушениями;
- 2) существенно ухудшает имущество;

3) более двух раз подряд по истечении установленного договором срока платежа не вносит арендную плату;

4) не производит капитального ремонта имущества в установленные договором аренды сроки, а при отсутствии их в договоре в разумные сроки в тех случаях, когда в соответствии с законом, иными правовыми актами или договором производство капитального ремонта является обязанностью арендатора.

Договором аренды могут быть установлены и другие основания досрочного расторжения договора по требованию арендодателя в соответствии с пунктом 2 статьи 450 настоящего Кодекса.

Арендодатель вправе требовать досрочного расторжения договора только после направления арендатору письменного предупреждения о необходимости исполнения им обязательства в разумный срок».

Из данных выдержек явно следует, что закон сильно ограничивает арендодателя (т.е. сервис-провайдера), оставляя ему лишь несколько возможностей по досрочному расторжению договора аренды и только в случае грубого нарушения арендатором условий аренды, умышленного повреждения имущества или неуплаты.

Есть в законе и еще один важный пункт — п.1 ст. 620 ГК РФ, гласящий что «По требованию арендатора договор аренды может быть досрочно расторгнут судом в случаях, когда арендодатель не предоставляет имущество в пользование арендатору либо создает препятствия пользованию имуществом в соответствии с условиями договора или назначением имущества».

Данные пункты законодательства делают расторжение договора с добросовестным арендатором бессмысленным, да и просто глупым занятием. Убытки, полученные сервис-провайдером в этом случае, могут быть просто колоссальными.

Посчитав и проанализировав как финансовые, так и юридические аспекты аренды, мы с вами приходим к выводу, что сегодня, когда как государство, так и бизнес готовятся к цифровой трансформации, аренда оборудования является отличным инструментом оптимизации затрат. Аренда экономически эффективна, безопасна и полностью регламентирована существующим законодательством. Не существует никаких ограничений или аргументов, препятствующих переходу на сервисную модель построения инфраструктуры. Кроме, разве что, эмоций и связанных с ними заблуждений, часть из которых, я надеюсь, мне удалось развеять.

Свяжитесь с автором этой статьи!

Дмитрий Шалеев,
менеджер по развитию бизнеса Haas



+7 (495) 232-00-23,
доб. 1777



Dmitriy.Shaleev@softlinegroup.com





КАК SOFTLINE ПОМОГЛА КОМПАНИИ FLOPS РАСШИРИТЬ БИЗНЕС

В связи с расширением бизнеса провайдером было принято решение о смене дата-центра. На время переезда в новый ЦОД требовалось обеспечить непрерывность предоставления услуг большому количеству клиентов. В качестве ИТ-партнера была выбрана компания Softline.

РЕШЕНИЕ

Чтобы заказчик мог перевести оборудование из одного дата-центра в другой максимально безболезненно для текущих бизнес-процессов, специалисты Softline предложили услугу по модели HaaS (Hardware as a Service) — железо как сервис. Это позволило компании Flops взять оборудование в аренду, настроить его и через интернет-канал перевести данные всех своих клиентов в новый ЦОД без простоев в работе ключевых сервисов.

РЕЗУЛЬТАТЫ

«В результате проекта заказчик не выводил средства на покупку серверов из оборота компании и мигрировал данные в новый ЦОД без простоя в работе ИТ-сервисов. Это стало возможным с появлением в нашем портфеле направления Hardware as a Service. Следует отметить, что Softline одна из немногих компаний на отечественном ИТ-рынке, которая запустила предоставление оборудования именно в сервисном формате. Такой подход становится все более распространенным и популярным,

Заказчик обновил парк оборудования и сократил расходы на его приобретение: капитальные затраты компания заменила операционными, внося ежемесячный платеж за аренду серверов. В рамках программы HaaS заказчик получает единую точку входа для разрешения технических запросов (обслуживание и сервисная поддержка программного и аппаратного обеспечения); возможность размещения в выбранном ЦОДе и последующего выкупа оборудования по остаточной стоимости.

особенно у заказчиков, которые хотят расширить вычислительные мощности и при этом сократить затраты на содержание инфраструктуры. Мы уверены, что оборудование как услуга в ближайшее время будет широко востребовано. Благодаря данному сервису заказчики могут существенно снизить расходы как на закупку ИТ-оборудования, так и на его дальнейшее обслуживание», — говорит Сергей Самокин, заместитель руководителя департамента облачных технологий компании Softline.



О компании

Flops (ООО «Ионика») — московский облачный провайдер. У компании более трех тысяч клиентов. Организация предоставляет облачный хостинг для среднего и малого бизнеса. Ее решения отличаются большими возможностями управления и надежности облачного хостинга, что обуславливает повышенные требования к производительности оборудования в ЦОДе.



Благодаря сотрудничеству с Softline мы организовали переход на новые серверы максимально удобным способом: разместили клиентские данные на полученном оборудовании, после чего демонтировали оставшееся, доставили в дата-центр и добавили к имеющимся мощностям. В итоге все работы были проведены в срок и в рамках бюджета. В дальнейшем мы планируем приобрести дополнительные ресурсы, чтобы продолжать развивать ИТ-инфраструктуру.

Руслан Кадыров,
Исполнительный директор компании Flops
(ООО «Ионика»)



Позвольте себе больше

На западном рынке ИТ-лизинг уже давно является привычным способом обновления ИТ-инфраструктуры. И, конечно, разница объемов рынка лизинга за рубежом и в России ощущается довольно остро. Во всем мире лизинговое финансирование объединяют общие плюсы, которые несомненно являются стимулом для развития лизинговых отношений на нашем рынке и укреплению таких отношений на Западе: это налоговые преференции и удобные прозрачные схемы приобретения активов. Подробнее рассказывает Наталья Татулова, руководитель группы развития проектного финансирования Softline.

Российские реалии: суровые, но неплохие

Лизинг как финансовый инструмент используется на Западе в основном по операционной схеме, суть которой очень походит на всем привычную аренду: компания пользуется активом какое-то время, после чего возвращает актив лизинговой компании, тем самым или завершая договор операционного лизинга, или производя замену активов на более

современные варианты. Но у компании-лизингополучателя также остается и такая возможность, как продление текущего договора операционного лизинга.

Российский же рынок больше склонен к применению классической схемы лизинга – финансовой. В этом случае компания в итоге станет владельцем и собственником предмета лизинга по окончании действия договора. Интерес российских организаций к операцион-

ной схеме постепенно возрастает, многие компании уже пробуют использовать и данный инструмент. И все-таки реалии российского рынка не позволяют использовать лизинг на таких же интересных условиях, как в Европе и США: условия финансирования в нашей стране значительно отличаются от условий западных, и не в лучшую сторону.

На какой срок арендовать?

Обычно срок финансового лизинга приравнивается к сроку полезного использования актива/предмета лизинга.

Пока оборудование ликвидно и полезно, оно может работать и приносить прибыль компании в течение нескольких лет.

Таким образом, компания может не только прогнозировать свои денежные потоки, пользоваться налоговыми преференциями, но и реализовывать параллельные задачи, поскольку нет необходимости выводить из бюджета крупные суммы на приобретение/владение активом. При заключении лизинговой сделки предполагается внесение лишь определенного процента от стоимости оборудования в качестве аванса (от 5 до 30%).

На мой взгляд, эта схема работы особенно подходит компаниям тех отраслей, где происходит быстрое моральное устаревание оборудования. Это, например, ИТ-сегмент и телеком. Телекоммуникационное «железо» имеет срок полезного использования около трех лет. Поэтому если вы вынуждены из-за специфики работы постоянно обновлять парк оборудования, лизинг — самая оптимальная схема для реализации данной задачи.

Аренда vs. Лизинг

Если вы планируете пользоваться активом недолго, рациональнее

будет оборудование арендовать. В этом случае период использования может быть меньше, чем тот срок, который мог бы предложить лизингодатель по классической схеме закупки в лизинг.

А вот если предприятию необходим актив с целью получения от него дохода/прибыли, то один из самых удобных способов приобретения — это лизинг. Не владея предметом лизинга/активом, а только используя его в своей деятельности, компания-лизингополучатель может не только пользоваться преференциями по налогам, но и гасить свой долг в составе лизинговых платежей из прибыли от использования этого актива.

Лизинг vs. Кредит

До сих пор кредит как инструмент финансирования является более привычным и понятным, чем ли-

зинговые схемы. Кредитование бизнеса — давняя практика.

Поскольку в последнее время банки стремятся минимизировать риски, наблюдается ужесточение правил отбора потенциальных заемщиков в финансовых организациях, более глубокая оценка экономического и финансового состояния заемщиков, новые требования банков по дополнительному обеспечению займа.

Находясь в таких непростых условиях привлечения внешних кредитных средств, заказчики вынуждены искать альтернативные варианты для

решения своих задач в приобретении активов. Речь идет о рассрочке, факторинге, лизинге.

Какой из двух видов финансирования предпочтительнее — кредит или лизинг, ответить однозначно невозможно. Каждый рассчитан на определенного заказчика и модель бизнеса, решение разного рода задач.

Благодаря тому, что компании находятся в поиске альтернативы кредитованию, они все чаще обращаются к лизинговому финансированию. Мы отмечаем ежегодное увеличение объемов российского рынка более, чем на 30%.

Лизинг привлекает заказчиков возможностью быстро без особых расходов получить актив в пользование при ограниченности собственных средств, и уже с дохода от использования этого актива постепенно исполнять свои лизинговые обязательства. Конечно, эта схема будет более интересна компаниям с производством, тем игрокам рынка, которые инвестируют в развитие предприятия.

Если же компания планирует поддержку своего бизнеса и погашение своих займов, то кредитные ресурсы могут решить эти задачи.

С какими финансовыми институтами сотрудничает Softline

Лизинг ИТ в России только набирает обороты. К сожалению, на данный момент не все игроки готовы к финансированию активов такой ликвидности, как ИТ-оборудование.

Но все же рынок не остается невостребованным, т.к. основные финансовые институты осознают необходимость и важность развития именно этого направления – ИТ-лизинга.

Softline сотрудничает с банками/лизинговыми компаниями, которые занимают ключевые позиции в рейтинге российских банков. Партнерские вендорские финансовые организации также очень активно взаимодействуют с нами и нашими клиентами, предлагая крайне привлекательные условия на обновление ИТ-инфраструктуры.

Организация лизинговой сделки

Временные затраты на организацию лизинговой сделки зависят от степени ее сложности. Если мы прорабатываем финансирование большого холдинга, группы компаний, то оценка и одобрение такого проекта будут занимать определенное время. Если же организа-

ция – представитель сектора СМБ, и проект средний по объемам, одобрение в банке займет около 7 дней. Само документальное сопровождение обычно не вызывает сложностей.

На мой взгляд, «пожиратель времени» во всем процессе – собственно поставка оборудования. Если вендор зарубежный, оборудование изготавливается под конкретный запрос или транспортировка осуществляется из-за границы, то и сроки следует закладывать реалистичные.

Какую схему оплаты выбирают чаще всего?

На данный момент все реализованные проекты Softline были с равными аннуитетными платежами. Однако это всего лишь один из возможных вариантов. Наши партнеры могут предложить и сезонный график, и убывающий – все зависит от желаний и возможностей клиента.

Требования к проектам

Проект на финансирование по схеме лизинга должен быть целесообразным, исходя из трудозатрат всех действующих лиц, и соответствовать требованиям закона. Компания должна стабильно существовать на рынке не менее двух лет. Однако если она «моложе», это не причина для отказа – для реализации такого проекта просто нужен индивидуальный подход.

Что берут в лизинг чаще всего

Значительная часть обращений поступает на большое дорогостоящее серверное «железо», на реализацию глобальной задачи, где требовались бы немалые финансовые вливания. Но в последнее время стали все чаще приходиться заказы на закупку парков персональных компьютеров/комплексных рабочих мест (PPS).



Хотите задать вопрос автору статьи?



Natalya.Tatulova@softlinegroup.com



+7 (495) 2320023
доб. 1511



МОРОЗИМ ЦЕНЫ!

Попробуйте облако прямо сейчас.
Всего за **999 рублей** в месяц!

- Тестовая площадка в одном из дата-центров Softline: Москва, Санкт-Петербург, Новосибирск, Екатеринбург, Самара, Ростов-на-Дону.



- Предоставляемый объем ресурсов: 5 CPU, 10 Gb RAM, 200 Gb SAS.
- Бесплатная помощь в вопросах миграции.

Срок оформления подписки – до 1 февраля 2017. Стоимость подписки фиксируется на 6 месяцев.

Сторонних сил привлечение — разумное увлечение



Создавать новое и идти вперед — вот призвание любого бизнеса. Среди огромного количества ежедневных задач и вызовов есть по крайней мере одна, которую точно удобнее делегировать партнеру — это обслуживание существующих систем. Владимир Турлачев, руководитель группы технической поддержки и ИТ-аутсорсинга, приводит ряд весомых доводов, почему эту услугу имеет смысл арендовать «на стороне», а не реализовывать самостоятельно.

Присоединяйтесь к большинству современных крупных компаний, которое отличает зрелый подход к использованию ИТ-ресурсов. В тех сферах, где можно и нужно задействовать собственных специалистов, осуществляйте грамотную и квалифицированную работу, плодотворно сотрудничая с экспертами профильных ИТ-компаний и производителей; рутинные же задачи отдавайте на аутсорсинг. Такая схема позволит сосредоточиться на основной задаче — развитии бизнеса, в то время как базовые инфраструктурные сервисы будут находиться на обслуживании у сторонней компании.

Контролировать можно все

Инфраструктура некоторых средних и крупных компаний изнутри может казаться «сложносочиненной» настолько, что становится трудно поверить, как сотрудники сторонней орга-

низации смогут в ней разобраться: свои бы успевали следить! Это довольно-таки частая причина тревог ИТ-директоров. Мобильность и распределенность — две реалии нашего времени и основные тренды развития ИТ-инфраструктуры компаний по всему миру; меняются системы — меняется и их поддержка.

Но практика показывает, что далеко не каждая организация способна правильно, корректно и в срок обработать все внутренние запросы сотрудников, связанные, скажем, с мобильными технологиями. Если возникает срочная проблема, связанная с доступом в интернет или работой конкретного приложения, может возникнуть необходимость немедленно устранить ее, иначе теряется смысл самой идеи корпоративной мобильности.

Для специалистов сервис-провайдера поддержание многочисленных ИТ-систем в рабочем виде уже давно превратилось в рутинную ра-



боту. Они могут, используя свои экспертные знания и лучшие практики, оптимизировать любую систему и удовлетворить все потребности бизнеса. В итоге при правильно выстроенном процессе получается, что поддерживать инфраструктуру 100-200 филиалов организации во всем мире ненамного сложнее, чем трех российских офисов — и все это с постоянным контролем качества и SLA-гарантиями. Softline как крупная международная компания, предоставляющая единый уровень сервиса не только в России и странах СНГ, но и на мировом уровне, оказывает централизованное обслуживание и единую политику сопровождения своих клиентов.

Обратившись к проверенному интегратору, вы можете быть уверены, что за ограниченное и четко проговоренное в договоре время решение будет найдено. Инженер службы технической поддержки всегда на телефоне и

способен решить любую проблему. На приеме звонков круглосуточно работает несколько десятков операторов, а собственно технических специалистов в нашей компании более ста человек. Проблемы со стандартными сервисами решает пул инженеров-универсалов. Клиентам с особыми запросами, как правило, требуется персональный специалист — в таких случаях за поддержку компании-заказчика отвечают только строго определенные сотрудники.

Не доводите до поломки

Основная идея технической поддержки уже давно не соответствует понятию «починим то, что сломалось». Сегодня важно опередить события, предвидеть варианты возможных инцидентов и реагировать до того, как случится ЧП. Умеют ли это ваши ИТ-сотрудники? Если нет, мы поможем. Благодаря системам обработки запросов и мониторинга, специалисты Softline могут оперативно обнаруживать «слабые звенья» инфраструктуры и заранее понимать вероятность тех или иных технических сбоев. Для того, чтобы в реальном времени строить любые графики и отслеживать все тенденции, интересующие заказчика, мы используем эффективные системы отчетности.

Новое железо придет к вам само

В большинстве своем мы не допускаем аварийных ситуаций, когда происходит полная остановка систем заказчика. Благодаря системе мониторинга и прогнозированию инцидентов мы проводим упреждающую замену компонентов оборудования для обеспечения непрерывного сервиса и корректировки в настройках управляющего программного обеспечения, позволяющего обеспечить отказоустойчивость. Если же все-таки произошла экстренная неожиданная поломка аппаратного обеспечения, мы поставляем новое согласно установленным регламентам. Скорость предоставления зависит от того уровня сервиса, который прописывается в договоре — обычно от нескольких часов до пары дней. Наша цель как специалистов по техподдержке — максимально застраховать бизнес клиентов от простоев и технических проблем.

Аутсорсинг — он безопасен или как?

Резонный вопрос, особенно в свете того, что по статистике гарантии сохранности данных для предпринимателей в России — на первом месте. Стоимость услуг в этом списке только на четвертой позиции. Получается, что за ценой мы не постоим, а вот о безопасности российские компании беспокоятся без передыш-

Компания-интегратор должна располагать едиными правилами работы с клиентами, говорящими на разных языках и живущими даже в самых удаленных от России местах. Далеко не каждая служба поддержки может похвастаться такими навыками. А вот Softline — вполне. Лучшее тому доказательство — наша собственная служба поддержки (представительства компании располагаются в 29 странах и 74 городах). Мы не тренируемся на клиентах, мы уже протестировали сервис на себе и остались очень довольны результатом!

ки, тем более когда рассматривают возможности передачи тех или иных задач на аутсорсинг.

На Западе, что интересно, все наоборот. Большинство конструктивных вопросов по безопасности при правильном подходе закрывается программно-аппаратными средствами и набором организационно-технических мероприятий.

Все вопросы безопасности ресурсов и надежности работников проходят у компаний-аутсорсеров большой контроль и постоянную проверку качества, потому что это является областью их специализации. Мы очень внимательно относимся к нашим ресурсам и выстроили внутренний процесс эксплуатации таким образом, что в комплексе это работает как особый «экспертный конвейер» — это означает, что у нас сильная команда, знания подтверждены международными сертификатами, и все сотрудники работают в тесной связке по максимально прозрачным процедурам.

«Но я могу все сделать сам!»

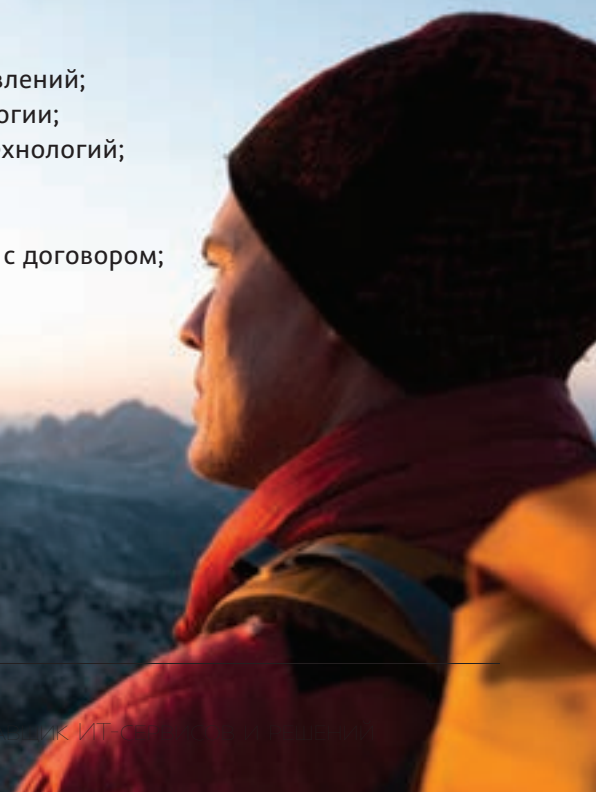
Мы не сомневаемся: конечно, можете! Практически любой продукт

заказчик теоретически может внедрить и самостоятельно — но это будет сопряжено с серьезными затратами, как денежными, ресурсными, так и временными. Как правило, для организации реализовать комплексный подход в обслуживании больших систем самостоятельно достаточно дорого и сложно. Хотя, конечно, некоторые крупные компании по разным соображениям (в основном, это особенности внутренней политики) делают выбор в пользу собственных структурных подразделений, если те специализируются на конкретной задаче.

У подрядчика-интегратора же есть свои компетенции, ресурсы и эксперты, имеющие за плечами многолетний опыт эксплуатации подобных систем, поэтому внедрение и сопровождение будет организовано намного оперативнее, выгоднее и с высочайшим уровнем сервиса. Цифры говорят сами за себя: скажем, аутсорсинг администрирования инфраструктурных сервисов (когда мы выполняем, фактически, роль службы эксплуатации) может обойтись дешевле раза в 2-3 по сравнению с самостоятельным обслуживанием.

ПРИЧИНЫ, ПО КОТОРЫМ К НАМ ОБРАЩАЮТСЯ ЗАКАЗЧИКИ:

- необходима русскоязычная поддержка в круглосуточном режиме;
- нужно обеспечить высокий уровень сервиса;
- требуется обеспечить доступность обслуживаемых решений;
- уволились ценные/уникальные сотрудники;
- нет места в штате для специалистов поддержки по ряду направлений;
- невозможно найти эксперта для поддержки конкретной технологии;
- возникают интеграционные проблемы на стыке архитектур и технологий;
- нужна постоянная поддержка на площадке заказчика;
- требуется выделенная команда технических инженеров;
- важно обеспечить финансовую ответственность в соответствии с договором;
- требуется заключение договора по форме клиента.



Softline – победитель в номинации «Проект года» по итогам премии RUSSIAN DATA CENTER AWARDS 2016

Центр обработки данных, построенный компанией Softline в Республике Беларусь, назван «Проектом года».

Всего за год Softline реализовала «с нуля» проект по созданию Республиканского центра обработки данных для компании beCloud. Дата-центр предназначен для размещения национальной облачной платформы и предоставления доступа к информационным ресурсам государственным предприятиям страны и крупным коммерческим организациям. ЦОД успешно прошел сертификацию Design и Facility в Uptime Institute на соответствие требованиям надежности TIER III.

Применение модульной технологии строительства ЦОД позволило выполнить проект за рекордно короткие 12 месяцев и реализовать подход планомерного масштабирования ЦОД в четыре этапа. На первой очереди был установлен модуль на 156 серверных стоек с общей ИТ-нагрузкой 1080 кВт. На финальном этапе в дата-центре будет размещено 624 стойки с общим энергопотреблением в 7 МВт.

«Полученная награда – это большая честь для SoftLine. Признание нашей экспертизы в области построения дата-центров международным профессиональным сообществом является мощным стимулом для дальнейшего развития компетенций в области инженерных решений ЦОДов. Уверен, что нашу команду ждет еще много интересных и амбициозных проектов», – говорит Максим Заплеткин, руководитель департамента инженерных решений группы компаний Softline.



Премия RUSSIAN DATA CENTER AWARDS была учреждена в 2015 году по инициативе профессионального сообщества для популяризации лучших решений для ЦОДов в России и странах СНГ. В жюри премии — известные российские и зарубежные эксперты, обладающие многолетним опытом в области построения дата-центров. В 2016 году заявки в семи номинациях подали 26 компаний.

Реализация данного проекта показала эффективность использования модульных технологий в концепции pre-fabricated design для строительства ЦОД.

Основные преимущества данной концепции:

- срок реализации проекта снижается в 1,5-2 раза относительно строительства ЦОД по классической технологии;
- инвестиции заказчика в строительство ЦОД распределяются в значительной степени более равномерно от этапа к этапу. Это позволяет сократить изначальные капитальные затраты и инвестировать деньги вслед за ростом бизнеса, а не замораживать значительные финансовые средства на много лет, без какой-либо гарантии их окупаемости в будущем;
- практически полностью исключены коллизии и пересечения различных инженерных систем в технологических помещениях. Это достигается за счет использования технологий BIM-проектирования, а также предварительной сборки и тестирования модульного ЦОД на производственной площадке.



Машинный зал МЦОД



3D-визуализация технологического блока, вид сверху



ИТ-ИНФРАСТРУКТУРА: правильное управление

Сложность и масштаб современных ИТ-инфраструктур требуют развитых подходов и инструментов управления. Бизнес может выбирать: самостоятельно строить и управлять ИТ, или отдать это в руки специалистов со стороны. О том, из чего состоит управление ИТ и как оно должно правильно работать, рассказывает Алексей Стрельников, руководитель отдела отраслевых решений Softline.

— Итак, мы хотели поговорить о средствах управления инфраструктурой. Алексей, вы можете для начала рассказать, что понимается под управлением инфраструктурой?

— Я начну с того, что собой представляет сама ИТ-инфраструктура. Это несколько слоев, опирающихся один на другой. В самом низу лежит слой инфраструктурный, это СКС, электропитание и кондиционирование. Затем сетевой слой, коммутаторы, маршрутизаторы, сетевые фильтры, устройства безопасности. Наконец, слой серверов, СХД и другого вычислительного оборудования. Здесь железо заканчивается и начинается программное обеспечение. Дальше идет слой операционных систем и сюда же относится слой виртуализации, затем прикладных сервисов — от почтовых сервисов

и баз данных до порталов и бизнес-приложений. На вершине пирамиды — слой рабочих мест пользователей.

Важный момент: конечному пользователю, человеку от бизнеса, вся эта инфраструктура совершенно неинтересна. Ему нужно, чтобы все сервисы работали, и бухгалтер мог со своего рабочего места вовремя выгрузить отчет для налоговой, чтобы принтеры печатали, чтобы продаю-

щие подразделения могли пользоваться CRM. А как это сделано — ему все равно. Какие там серверы или СХД, как они работают — неважно.

Именно такой подход положен в основу ITSM. Сервисы, которые ИТ предоставляет бизнесу, тот видит, как «черный ящик» который надежно работает в режиме 24/7/365 и разбираться в устройстве которого совершенно необязательно. В общем-то, на таком понимании ИТ и

Конечному пользователю, человеку от бизнеса, инфраструктура совершенно неинтересна. Ему нужно, чтобы все сервисы работали.

основаны современные системы управления инфраструктурой.

— А из чего они состоят?

— Первая составляющая управления — мониторинг. Можно отслеживать в реальном времени состояние любого компонента инфраструктуры. Не только сервера, коммутатора или принтера, но и ИБП, кондиционера, приложения или базы данных. Мониторинг позволяет узнать, что у нас в инфраструктуре происходит прямо сейчас.

Второй компонент — собственно управление. Настроить, перезагрузить, подключить — это все здесь.

Третий компонент — автоматизация. Автоматическая установка обновлений, ПО, автоматическое обслуживание компонентов. Управление виртуальными машинами — создать, запустить, выключить, выделить ресурсы.

Идеальная картина — это когда все автоматизировано, а пользователи используют средства самообслуживания. Но в жизни чаще всего участие человека требуется — о ситуации или инциденте идет сообщение на первую линию поддержки, и служба его обрабатывает.

Service Desk — это следующий компонент. Это уже не система управления инфраструктурой, а система управления людьми и процессами.

— Когда речь идет об управлении ИТ, в голову приходят классические решения в этой области — Microsoft, IBM, HP. А что еще есть на рынке?

— Да, эти вендоры, что вы назвали, — предлагают большие комплексные решения, предоставляющие исчерпывающий инструментарий. Но есть много и других.

VMC важный вендор в этой области, у них целая «обойма» решений. Dell со своим Foglight и программно-аппаратными решениями. Есть много нишевых решений, таких как SolarWinds, IPswitch WhatsUp Gold. Есть специализированные решения, например, для управления электропитанием от APC Schneider Electric, которые поставляют электрическое оборудование. А у VMware средства управления виртуальными инфраструктурами. Ну и в каждой узкой области так.

Из управления сервисами есть система ServiceNow, она доступна в облачной модели. Там обширный набор функционала, есть и бизнес-решения, и управление ИТ-процессами, и портал очень красивый, и все остальное. Многие используют ее как замену большому «зоопарку» унаследованных систем и приложений.

— Softline много говорит о своих методологиях и проектом подходе. Что именно имеется в виду?

Идеальная картина — это когда все автоматизировано, а пользователи используют средства самообслуживания.

— Есть классический подход к внедрению проектов. Любых, не только проектов управления инфраструктурой. Это когда мы долго собираем требования, обсуждаем, утверждаем ТЗ, проектируем, согласуем, потом долго внедряем, и, наконец, сдаем в эксплуатацию.

Второй подход — циклический. Мы собираем самые общие требования, потом делаем первый цикл проектирования, строим первую версию решения. Этот сырой прототип запускается в опытную эксплуатацию, с ним можно начать работать. Затем переходим к следующему циклу, уточняем цели и требования. И всё повторяется. Через некоторое количество циклов систему можно интегрировать в существующую инфраструктуру и запускать. Такой подход позволяет работать быстрее и меньше делать ошибок.

Есть еще третий подход. Сдавать в эксплуатацию систему по функциональным блокам. Например, сдали сначала управление инцидентами, отладили, начали использовать. Затем внедрили управление конфигурациями. Потом следующий фрагмент, потом следующий. Во многих случаях именно так оправдано делать.

— Расскажите о перспективах направления, связанного с системами управления.

— Вообще средства управления инфраструктурой, такие как средства управления сервисами, могут применяться в самых разных областях. Мне известно, например, о проекте по управлению ресторанной деятельностью — сделано на основе Service Desk. Потому что, например, ремонт плиты или доставка продуктов — это, в общем, тоже сервис с характерными метриками — исполнители, сроки и т.д.

У нас есть проекты по автоматизации работы бизнес-подразделений на основе сервисного подхода, например, автоматизация работы службы качества, сотрудники которой обрабатывают в системе управления сервисным обслуживанием обращения от клиентов и контрагентов компании. Функциональность современных систем управления позволяет успешно решать множество задач, и это в реальности применяют на практике. А бизнес может выбирать, как именно он будет управлять инфраструктурой — самостоятельно или воспользуется соответствующим сервисом.

КОЛЛЕКЦИИ AUTODESK

Мои клиенты часто задают два вопроса: «Как мы теперь будем покупать новые версии?» и «Какую подписку нам использовать?». Я провел небольшое исследование, результат которого представлен в данной статье.

ВЗГЛЯД НА НОВЫЙ ПОДХОД К ДИСТРИБУЦИИ ПРОГРАММНОГО ОБЕСПЕЧЕНИЯ ДЛЯ ИНЖЕНЕРОВ, ПРОЕКТИРОВЩИКОВ И ХУДОЖНИКОВ.



Автор: Дмитрий Чехлов, художник по освещению и затенению, автор книги «Визуализация в Autodesk Maya: mental ray renderer», технический специалист в области компьютерной визуализации и САПР, Autodesk Certified Professional, участник программ Autodesk Developer Network и NVIDIA Partner Network.

До выхода продуктов Autodesk версии 2017 года, компания предлагала своим пользователям приобретать их как в виде индивидуальных пакетов, так и в виде наборов, получивших название Suites. Они включали в себя несколько приложений, лицензированных с помощью одного ключа и серийного номера. Это удобно, когда профессиональный пользователь использует несколько продуктов одного вендора одновременно, желает сэкономить и упростить управление своими лицензиями.

Коллекции

Компания Autodesk переходит на модель лицензирования по подписке. Сейчас это общий тренд. Некоторые из поставщиков программ-

ного обеспечения прибегли к созданию наборов программ и инструментов, называемых коллекциями. Autodesk не стала исключением и представила три коллекции: коллекция для проектирования и строительства промышленных и гражданских объектов; коллекция для разработки промышленных продуктов и производства; коллекция для анимации и визуальных эффектов.

В каждой из коллекций представлено несколько ключевых приложений и несколько продуктов, идущих как дополнение или как один из представителей вертикали (например, AutoCAD и AutoCAD Civil 3D). Но данные между продуктами, входящими в каждую из коллекций, могут быть переданы с помощью принятых в индустрии форматов и стандартов.



Коллекция для проектирования и строительства промышленных и гражданских объектов

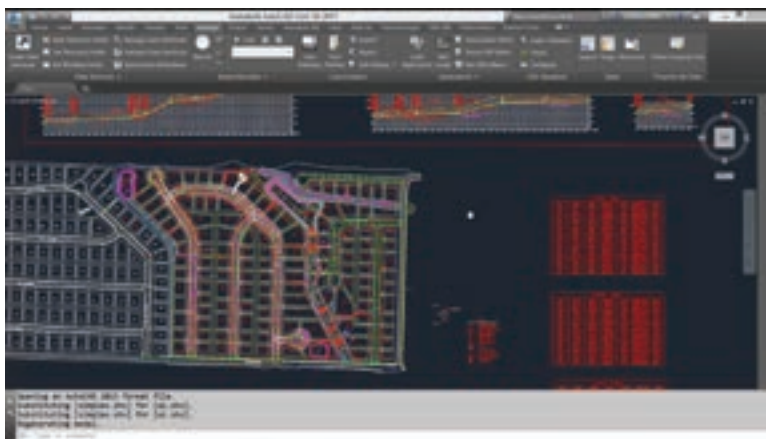
Архитектура и строительство постоянно динамически развиваются. Каждый год вводятся новые стандарты и правила, а также отрабатываются практики применения тех или иных инструментов среди проектировщиков и архитекторов. Разработчики стремятся удовлетворять потребности специалистов, создавая новые инструменты и оптимизируя существующие.

Одним решением все задачи не осуществить. Коллекции приложений позволяют предоставить оптимизированный набор инструментов, необходимых для работы современного проектировщика и архитектора. Основу коллекции для проектирования и строительства составляют три ключевых приложения компании: AutoCAD, Revit и AutoCAD Civil 3D. Они позволяют выполнять большинство необходимых для проектирования зданий и окружающей их инфраструктуры задач.

Так как САПР Autodesk AutoCAD является основополагающей платформой компании, на

ее основе разработано множество других решений, существенно повышающих качество проектирования. В коллекцию для проектирования и строительства включены такие пакеты, как AutoCAD Raster Design, AutoCAD Architecture, AutoCAD Electrical, AutoCAD MEP, AutoCAD P&ID, AutoCAD Plant 3D, AutoCAD Utility Design. Все эти приложения объединены с помощью формата dwg.

Для создания трехмерных комплексных моделей зданий и сооружений в коллекцию включен пакет Autodesk Revit с модулем, который позволяет архитекторам и конструкторам выполнять анализ 3D-модели и надежность ее конструкций. Для комплексного анализа и разработки концепции территорий и мониторинга проекта, а также для моделирования процессов строительно-монтажных работ коллекция предоставляет два функциональных решения: Autodesk InfraWorks 360 и Autodesk NavisWorks Manage.



С помощью InfraWorks 360 создается комплексная информационная модель. В ней собраны все данные проекта, от 3D-моделей до информации о каждом элементе модели и выходной документации. Пользователь может быстро находить необходимые данные и получать к ним доступ. Ведь в основе работы InfraWorks лежит взаимодействие с базой данных, в которой могут быть сосредоточены основные данные об элементе, что существен-

но облегчает работу с поиском информации и необходимых данных.

С помощью пакета NavisWorks Manage моделируются процессы строительства объекта. Запустив процесс моделирования, можно произвести оценку строительства, найти конфликтующие этапы, что позволяет оптимизировать процесс возведения объекта.

Для наглядного представления и выпуска маркетинговых материалов зачастую требуется компьютерная визуализация. В коллекцию входит несколько инструментов для этого. Ключевым из них является Autodesk 3ds Max, а для упрощения процесса визуализации пользователям предоставляется облачный сервис визуализации Rendering in A360.

Облачная инфраструктура и сервисы Autodesk 360 предоставляют большие возможности для коллективной работы и взаимодействия. Для обладателей подписки на коллекцию предоставляется не только простой сервис для визуализации, но и для рецензирования чертежей, просмотра 3D-моделей, создания эскизов и облачного хранения.



Коллекция для разработки промышленных продуктов и производств

Вторая коллекция продуктов Autodesk предоставляет все необходимые инструменты для разработки и производства промышленных продуктов. Как и в случае с проектированием и строительством, в индустрии давно заняли свое место AutoCAD и Inventor Professional. Для подготовки документации, прототипирования и разработки основных элементов электрических цепей используются решения AutoCAD Mechanical и AutoCAD Electrical. Коллекция включает в себя инструменты для совместного проектирования и перспективную платформу Autodesk Fusion 360.

Платформа Fusion 360 предоставляет возможности для полноценного проектирования промышленных продуктов и может занять достойное место в инструментах для проектирования на потребительский рынок. Сей-

час нет необходимости в выпуске большого количества документации для производства. Ее можно минимизировать, применив решения для твердотельного проектирования, 3D-печати, станков с ЧПУ и другие технологии. Платформа позволяет не только создавать модель, но производить комплексный анализ, а также предоставляет инструменты для совместного проектирования с помощью облака A360.

Если модель создается на основе реального объекта, с помощью пакета Rescap 360 Pro можно выполнить сканирование объекта и создание основы для последующего моделирования. Фотореалистичную визуализацию и анимацию можно создавать также с помощью пакета 3ds Max и облачного сервиса визуализации Rendering in A360.



Коллекция для анимации и визуальных эффектов

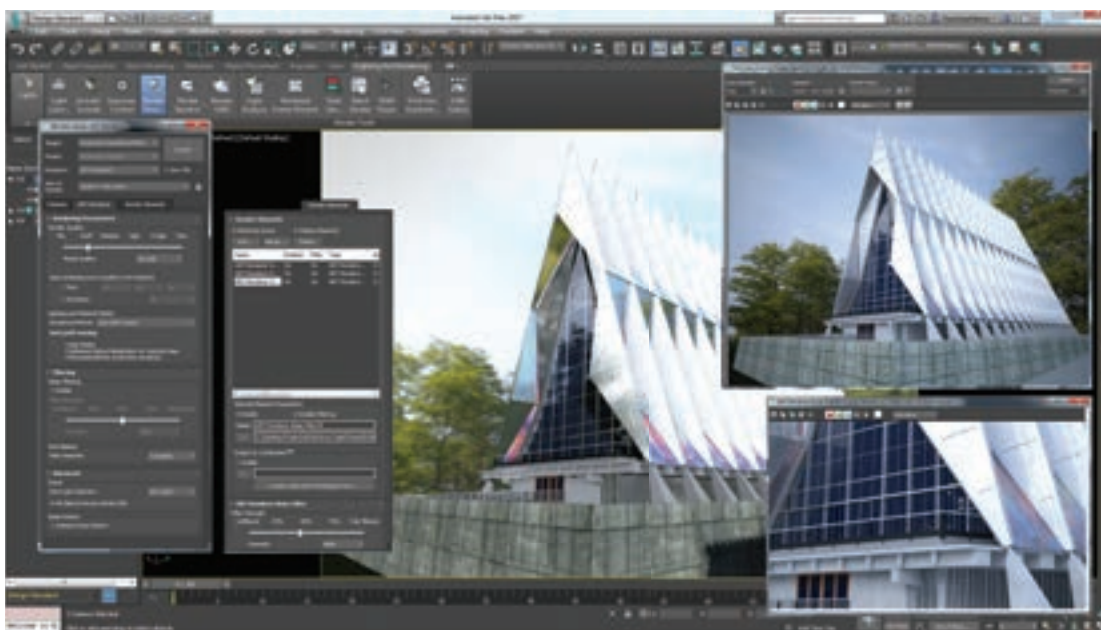
Коллекция для анимации и визуальных эффектов предоставляет цифровым художникам доступ к необходимым инструментам для создания визуальных эффектов, реалистичных 3D-персонажей и масштабных цифровых миров. Для переноса компонентов между приложениями достаточно одного щелчка мыши.

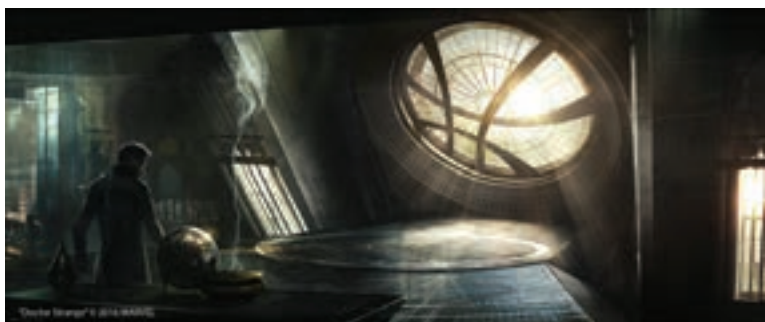
В отличие от коллекций для проектирования и выпуска документации, коллекция для индустрии развлечений представлена индивидуальным целостным набором инструментов, обладающим специализированным функционалом и ориентированным на цифровых художников. Основу будущей модели можно получить с помощью приложения и сервиса Rescar 360 Pro. А с помощью пакета Mudbox художники могут создавать плавные и детализированные органические формы: людей, вымышленных существ, животных, растения и т.д.

Для обработки захвата движения и создания анимации цифровых персонажей в коллекцию включен пакет MotionBuilder. Данные, получаемые с систем захвата движения, связаны с управляющими точками.

Для создания финальной сцены и высококачественной анимации, а также для визуализации используются пакеты Maya и 3ds Max. Maya по праву считается одним из лидеров среди инструментов компьютерной анимации. 3ds Max обладает богатым инструментарием для полигонального и сплайнового моделирования и визуализации. С помощью формата Autodesk FBX можно передать данные о геометрии, материалы и текстурные карты, анимацию. Художники могут использовать любой из пакетов компьютерной графики от Autodesk и других разработчиков, например Houdini от компании Side FX и Cinema4D от MAXON.

В компании Autodesk рассказали: для создания перемещающейся фигуры на изображении коллекции с помощью системы захвата движения и пакета MotionBuilder было оцифровано движение танцующей девушки. А по записанным точкам была построена геометрия модели и выполнена визуализация.





Такие крупные проекты, как создание кинофильмов, требуют объединения между собой множества специалистов из самых разных областей и применения множества разнообразных инструментов. Вышедший в конце октября кинофильм «Доктор Стрэндж» наполнен визуальными эффектами с проработанными деталями. При их создании специалисты студий использовали возможности приложений Autodesk и отработанных на их основе рабочих процессов.





Для создания эффектов к фильму «Книга джунглей» специалисты студии MPC (Moving Picture Company) использовали возможности технологий и инструментов, разработанных в R&D отделе студии и интегрированных в пакет Autodesk Maya. На основе платформы Autodesk студия разрабатывает инструменты для работы с мехом, шерстью, симуляциями жидкостей, для создания эффектов разрушений и др.

Управление программным обеспечением Autodesk

Так как любая коллекция обладает большим количеством элементов, они требуют определенной организации и подхода к управлению. Перед внедрением модели подписки компания Autodesk разрабатывала комплексный сервис и специальное приложение, позволяющее управлять программным обеспечением, доступным пользователю или организации.

Управление осуществляется с помощью единой «Учетной записи Autodesk», дающей доступ ко всем основным сервисам компании. Принцип работы будет вам знаком, он похож на сервисы поисковых гигантов, таких как Google или Яндекс.

Корпоративным клиентам доступны возможности для управления пользователями и их учетными записями. Если в компании есть специалист, отвечающий за управление ресурсами программного обеспечения, с помощью корпоративной учетной записи он может определить наборы приложений для каждого из пользователей.

Удобство применения коллекций обеспечивается тем, что каждое из приложений может быть определено конкретному пользователю в

команде. Так, архитектору нет необходимости в инструментах для проектирования дорожного профиля, такому пользователю мы сможем отвести Revit, а Civil 3D будет связан с учетной записью его коллеги.

Старые лицензии и современные инструменты управления

Часто пользователи задают вопрос, затрагивающий вопросы лицензирования по классической модели подписки, когда она продлевается раз в год, и пользователь получает новую версию и лицензионный ключ. Конечно, данный сервис не утратил своей актуальности. Если вы использовали классическую модель подписки Autodesk, то продолжайте ей пользоваться, а все инструменты управления вашей подпиской будут сосредоточены в новом центре учетных записей Autodesk. Он открывает для пользователя возможности облачных сервисов A360.

Доступность

Коллекции Autodesk доступны через официальных дистрибьюторов и партнеров. Вы можете приобрести подписку на коллекции, обратившись к специалистам компании Softline.

«Домашняя бухгалтерия»

Держи финансы под контролем!



«Домашняя бухгалтерия» уже 18 лет помогает простым пользователям без навыков бухгалтера разобраться с личными финансами и семейным бюджетом, а индивидуальным предпринимателям — даже вести учет в микробизнесах.

«Домашняя бухгалтерия» — программа для ведения учета финансов. С ее помощью вы можете вести учет не только личных финансов, но и финансов всей семьи или использовать ее для ведения бухгалтерии вашей компании. Ее удобно использовать как на ПК, так и на смартфонах и планшетах.

Программа проста в использовании и не требует от пользователя специальных знаний. Несмотря на простоту, это мощный, функциональный и гибкий инструмент для учета: в ней имеются такие возможности как учет расходов и доходов, денег отданных и взятых в долг, контроль возврата долгов, планирование расходов и доходов, учет средств на неограниченном количестве счетов.

Счет	Валюта	Сальдо	Долг	Сальдо	Долг	Сальдо	Долг
Активы	₽	100,00	0,00	100,00	0,00	100,00	0,00
Пассивы	₽	0,00	100,00	0,00	100,00	0,00	100,00
Итого	₽	100,00	100,00	100,00	100,00	100,00	100,00

Что нового?

В ноябре «Домашняя бухгалтерия» переродилась — вышла новая версия программы, готовившаяся три года. 6-я версия пересмотрела подходы к учету доходов и расходов. Новый интерфейс в светлом стиле выглядит современно и ненавязчиво, подробные подсказки для начинающих помогут легко освоить учет финансов и семейный бюджет с нуля!

В «Домашней бухгалтерии» имеется возможность вести записи в нескольких валютах, а курсы валют можно получать из интернета. В новой версии число валют по умолчанию увеличено до 8, т.к. добавлена поддержка учета драгоценных металлов. Точность подсчета расходов и планирования бюджета при частых поездках за рубеж или вложениях в драгметаллы теперь повысится!

В новой «Домашней бухгалтерии» отделены учет кредитов и долгов от расходов и доходов, а также выделена отдельная графа для обмена валют. Что еще улучшилось в разделе? Стало возможным временно скрывать счета, не удаляя их данных. Теперь вы также можете выбрать наглядные иконки для конкретных счетов — у каждого счета появилась картинка-иконка для быстрой ориентации. Возможно произвольно переставлять порядок счетов, а не только сортировать их по алфавиту. Возможно оформлять вид каждого счета по-своему.

В 2017 году планируются не менее полезные улучшения, например, сквозная синхронизация приложения для ПК и мобильных. Кроме того, пользователей «Домашней бухгалтерии» ждут обновленные приложения для Android и iOS.

Кстати!

В 2017 году планируются не менее полезные улучшения, например, сквозная синхронизация приложения для ПК и мобильных. Кроме того, пользователей «Домашней бухгалтерии» ждут обновленные приложения для Android и iOS.



Вы можете приобрести новую версию «Домашней бухгалтерии» в интернет-магазине Allsoft.

WhatsUp Gold 2017 TotalView Edition

Средство для комплексного мониторинга сети и систем

Автоматическое обнаружение и сопоставление устройств

Функция обнаружения WhatsUp Gold Layer 2/3 Discovery позволяет обнаружить все сетевые устройства, включая маршрутизаторы, коммутаторы, серверы, точки доступа и т.п. WhatsUp Gold включает в себя технологию сканирования Seed Scan, которая позволяет обнаружить все устройства в сети посредством автоматического изучения топологии сети.

Управление и мониторинг инфраструктуры

WhatsUp Gold непрерывно отслеживает доступность и производительность инфраструктуры от маршрутизаторов, коммутаторов и брандмауэров до серверов и приложений и виртуальных машин VMware. Вкратце, решение может осуществлять мониторинг всех устройств с IP-адресом, доступ к которым можно осуществить, используя стандартные протоколы мониторинга, включая ICMP, SNMP, WMI и SSH.

Мониторинг приложений

WhatsUp Gold готовые к использованию профили приложений, дающие возможность легко выполнять мониторинг доступности и производительности популярных приложений Microsoft, таких как Exchange, SharePoint®, Dynamics, Lync®, SQL Server®, DNS, Internet Information Services (IIS), Active Directory® и Hyper-V®, а также систем Linux и веб-серверов Apache (основанных на Linux или Microsoft).

Анализ сетевого трафика

ПО собирает записи потока сетевого трафика при помощи Cisco NetFlow, NetFlow-Lite и NSEL, Juniper J-Flow, sFlow и протоколов IPFIX для расширенных сетей с использованием оборудования разных производителей. Это позволит оптимизировать производительность сети, изолировать аномалии и узкие места сетевого трафика и установить политики использования полосы пропускания.

Мониторинг виртуальной среды

Возможность обнаружения, сопоставления, наблюдения, оповещения и создания отчетов о производительности для виртуальных узлов и гостевых устройств в реальном времени.

Интеллектуальные оповещения и действия

WhatsUp Gold предоставляет оповещения в реальном времени по электронной почте, через текстовые сообщения и журналы. Оповещения позволяют заблаговременно реагировать на возникающие проблемы до того, как они окажут отрицательное воздействие на пользователей, приложения и всю организацию.

Отчеты и учет

Среда отчетов проста в настройке. Можно выбрать сотни стандартных видов или создавать перетаскиваемые панели, позволяющие осуществлять быструю оценку общей работоспособности ИТ, и детализированные панели, позволяющие изолировать основные причины проблем производительности.



ipswitch > WhatsUpGold

ЕЩЕ БОЛЕЕ БЕЗОПАСНОЕ, ПРОСТОЕ И ЭФФЕКТИВНОЕ УДАЛЕННОЕ УПРАВЛЕНИЕ

Константин, как бы вы охарактеризовали TeamViewer в одном предложении?

TeamViewer — это немецкий разработчик ПО, предлагающий универсальное решение для организации удаленной поддержки, удаленного доступа, веб-конференций и совместной работы через Интернет.

Могли бы вы описать типичный сценарий использования вашего ПО?

Обычно TeamViewer используют ИТ-специалисты для удаленного доступа к устройствам. Такой доступ может потребоваться для обновления или установки ПО, а также для устранения различных проблем. Но, разумеется, TeamViewer можно использовать и для проведения онлайн-собраний, и для совместной работы над проектами. В двух словах: TeamViewer — это простой способ удаленного взаимодействия с устройствами и людьми.



TeamViewer 12 поддерживается на большинстве операционных систем в отличие от конкурентов.

Что отличает TeamViewer от конкурентов?

В первую очередь то, что TeamViewer может работать на самых разных платформах, включая Windows, Mac OS, Android, iOS, Linux, Chrome OS и другие. Помимо этого, наш продукт более универсален: он сочетает в себе функции удаленного доступа с функциями для проведения интернет-конференций. Кроме того, наше ПО

сейчас доступно более чем на 30 языках.

Я могу подкрепить все это впечатляющими цифрами: TeamViewer используется более чем на 1 300 000 000 устройств по всему миру. И в любой момент времени количество подключенных к TeamViewer устройств не опускается ниже отметки в 25 миллионов.

А в вашем портфеле есть какие-то другие решения?

Да, конечно. У нас есть решения для управления ИТ-активами, резервного копирования и мониторинга ИТ-ресурсов, как ITbrain и airbackup.



TeamViewer 12 первое программное обеспечение позволяющее управлять мобильным устройством с мобильного.

Что же нового в самой свежей версии TeamViewer?

В TeamViewer 12 мы добавили более 15 новых функций (см. <https://www.teamviewer.com/latest-version/>). На мой взгляд, самые интересные из них те, которые позволяют управлять мобильным устройством с другого мобильного устройства. Это еще больше повышает удобство для пользователей. Но в новой версии также очень серьезно повышена производительность. Например, частота обновления экрана теперь составляет 60 кадров в секунду. Среди прочего это ускоряет и повышает удобство удаленного

доступа и поддержки: так, редактирование видеофайлов на удаленном устройстве больше не составляет особой проблемы. Кроме того, мы в 20 раз повысили скорость передачи файлов — до 200 Мбит/с. Наконец, мы добавили ряд новых функций безопасности, чтобы сделать TeamViewer еще более защищенным. Благодаря новым централизованным отчетам в консоли управления администраторы могут легко определять, кто подключился к устройству. А функция назначения политик с помощью API позволяет развертывать политики на тысячах устройств и проверять правильность назначения политик конкретным устройствам.



TeamViewer 12 использует сквозное шифрование 256bit AES оборонного уровня для всех соединений.

Раз вы затронули тему безопасности: ходили слухи, что TeamViewer взломали. Пролетите на это свет?

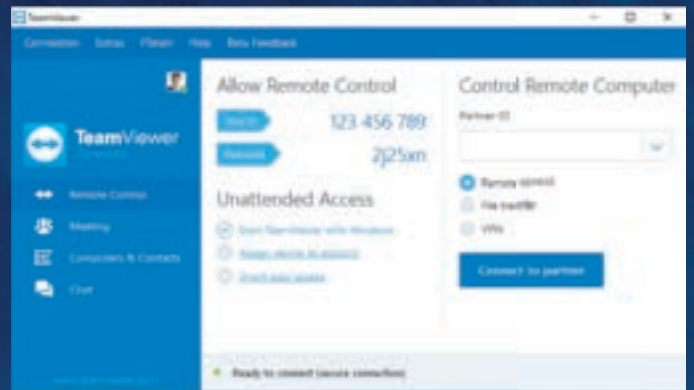
Во-первых, нет абсолютно никаких доказательств того, что TeamViewer был взломан каким бы то ни было способом. Да, были случаи неправомерного использования аккаунтов TeamViewer. Но они были связаны с внешними утечками данных на стороне других поставщиков услуг и обычно затрагивали только тех, кто использовал одинаковые учетные данные для разных сервисов. Важно подчеркнуть, что это не брешь или недостаток в самом коде TeamViewer. Тем не менее мы быстро среагировали на эти случаи и добавили две функции безопасности, которые полностью решили проблему: Trusted Devices и Data Integrity.

Что вы порекомендуете пользователям, чтобы безопасно работать с TeamViewer?

TeamViewer — сам по себе очень безопасный инструмент благодаря поддержке сквозного шифрования и функциям защиты от подбора пароля. Однако мы рекомендуем пользователям дополнительно включить двухфакторную аутентификацию, создать на своих устройствах «белые списки» и, конечно же, придумывать сложные и уникальные пароли.

Что еще мы можем ждать от TeamViewer?

Просто взгляните на путь, проделанный нами за последний год, и получите довольно точную картину того, что будет дальше. Мы реализовали интеграцию с продуктами крупнейших игроков и настоящих гигантов отрасли, включая Microsoft и Salesforce. Но мы также приложили немало усилий для интеграции своего продукта с другими устройствами, например умными телевизорами, умными очками и TomTom Bridge. Мы определенно продолжим внедрять инновации и быть одной из движущих сил Интернета вещей.



TeamViewer 12 теперь с новым упрощенным интерфейсом, что делает вашу работу проще, чем когда-либо.

ТЕПЕРЬ ЛИЦЕНЗИИ TEAMVIEWER 12 МОЖНО ПРИОБРЕСТИ ЧЕРЕЗ SOFTLINE

Константин Эберт (Konstantin Ebert), директор по работе с торговыми партнерами, пришел в TeamViewer в 2016 году, имея за плечами 15-летний опыт работы в таких передовых компаниях, как T-Systems, Fujitsu и NetApp.



TeamViewer

НОВОСТИ Учебного центра Softline

НОВЫЙ КУРС KERIO CONNECT!

Учебный центр Softline расширил линейку курсов Kerio и сертифицировал тренера Антона Конюшенкова на чтение курса Kerio Connect.

Курс Kerio Connect предназначен для ИТ-специалистов, желающих повысить свою квалификацию в области использования Kerio Connect.

Продолжительность обучения — 2 дня.
Стоимость — 15 000 руб.



Программа курса

- Модуль 1. Развертывание
- Модуль 2. Лицензирование и активация программного обеспечения
- Модуль 3. Установка и настройка
- Модуль 4. Конфигурация системы
- Модуль 5. Домены
- Модуль 6. Пользователи, группы и ресурсы
- Модуль 7. Псевдонимы и списки рассылки
- Модуль 8. Мгновенные сообщения
- Модуль 9. Обработка и доставка почты
- Модуль 10. Контроль спама
- Модуль 11. Доступ к почтовому ящику
- Модуль 12. Миграция данных
- Модуль 13. Архивирование и восстановление данных
- Модуль 14. Архивирование почты
- Модуль 15. Решение проблем

УЧЕБНЫЙ ЦЕНТР SOFTLINE СЕРТИФИЦИРОВАЛ НОВОГО ТРЕНЕРА ПО НАПРАВЛЕНИЮ VMWARE!

Андрей Масалов прошел успешную сертификацию на статус авторизованного тренера по VMware.

Теперь тренер Андрей Масалов будет проводить обучение по курсу vSphere: Install, Configure, Manage v.6.0. Ждем вас на занятиях!

Расписание курсов в Учебном центре Softline

Вендор	Код курса	Город	Название	Дата проведения
Microsoft	10962	Санкт-Петербург	Автоматизация администрирования на PowerShell, расширенный курс	12-14 декабря
AK	SLIT-526	Санкт-Петербург	Geomagic Design X	13-15 декабря
AK	SLBT-004	Санкт-Петербург	ИТ-директор: о самом главном за 4 дня	14-17 декабря
Microsoft	20411	Нижний Новгород	Администрирование Windows Server 2012 R2	12-16 декабря
Cisco	ARCH v.3.0	Нижний Новгород	Проектирование сетей Cisco (Designing Cisco Network Service Architectures)	12-16 декабря
Java	Java-05	Самара	Java. Сквозной Курс от А до Я. От Java-программирования до разработки Java EE 7 Web и EJB-приложений с использованием баз данных (на примере MySQL)	12-23 декабря
Трубопровод	Тр-3	Новосибирск	ПС СТАРТ	12-14 декабря
AK	LL-102	Омск	Системное администрирование Linux	12-15 декабря
Microsoft	20410	Красноярск	Установка и конфигурирование Windows Server 2012 R2	12-16 декабря
Microsoft	20411	Казань	Администрирование Windows Server 2012 R2	12-16 декабря
Microsoft	10982	Новосибирск	Поддержка и устранение неисправностей Windows 10	12-16 декабря
AK	SLBT-003	Новосибирск	ИТ-директор	12-15 декабря
AK	SLBT-003-II	Новосибирск	ИТ-директор. Перезагрузка. Управление	16-18 декабря
AK	US-1304	Владивосток	Microsoft Excel 2013 – расширенная консультация	15-16 декабря
AK	US-1303	Владивосток	Microsoft Excel 2013 – базовый курс	14 декабря
Cisco	SWITCH v.2.0	Самара	IP-коммутиация на базе оборудования Cisco	12-16 декабря
Безопасность	PSD	Хабаровск	Защита персональных данных	15-16 декабря
AK	SLIT-027	Дистанционно	PostgreSQL: Разработка	12-16 декабря
AK	SLBT_D02	Дистанционно	Государственный оборонный заказ: банковское сопровождение закупок, раздельный учет затрат и калькуляция себестоимости. Контроль эффективности ценообразования	12 декабря
AK	SLIT_D01	Дистанционно	Обязательность применения профессиональных стандартов с 01.07.2016. Методика применения организациями в 2016 году	15 декабря
AK	SLIT_D01	Дистанционно	Обязательность применения профессиональных стандартов с 01.07.2016. Методика применения организациями в 2016 году	16 декабря
AK	SLBT-032	Дистанционно	Система менеджмента здоровья и безопасность ISO 45001:2016	12-16 декабря
AK	SLBT-032	Дистанционно	Система менеджмента здоровья и безопасность ISO 45001:2016	16 декабря
AK	SLBT-031	Дистанционно	Система экологического менеджмента ISO 14001:2015	12 декабря
AK	SLBT-031	Дистанционно	Система экологического менеджмента ISO 14001:2015	12 декабря
Код Безопасности	SNET-2	Дистанционно	Применение системы защиты Secret Net 7. Расширенный курс	12-13 декабря
Kaspersky	KL-009.10	Новосибирск	Kaspersky Endpoint Security and Management. Управление системами	15 декабря

Обучение

Вендор	Код курса	Город	Название	Дата проведения
Microsoft	10982	Новосибирск	Поддержка и устранение неисправностей Windows 10	12-16 декабря
Microsoft	55006	Москва	System Center 2012 Operations Manager	12-16 декабря
Citrix	CXD-400	Москва	Проектирование решений на базе Citrix XenDesktop 7 (Designing App and Desktop Solutions with Citrix XenDesktop 7)	12-16 декабря
Citrix	CMB-300	Москва	Развертывание и управление XenApp/XenDesktop 7.6 (Ускоренный семинар)	12-16 декабря
Microsoft	20332	Москва	Расширенные решения Microsoft SharePoint Server 2013	12-16 декабря
Microsoft	20465	Москва	Проектирование решений по работе с данными с использованием Microsoft SQL Server 2014	12-14 декабря
Cisco	ICND1 v.3.0	Москва	Использование сетевого оборудования Cisco. Часть I (Interconnecting Cisco Networking Devices v.3.0 Part 1)	12-16 декабря
Cisco	SWITCH v.2.0	Москва	IP-коммутиция на базе оборудования Cisco	12-16 декабря
Microsoft	20466	Москва	Применение моделей данных и отчетов в SQL Server 2014	12-16 декабря
Microsoft	20410	Москва	Установка и конфигурирование Windows Server 2012 R2	12-16 декабря
Oracle	12cDBA	Москва	Oracle Database 12c: Администрирование	12-16 декабря
Microsoft	20410	Красноярск	Установка и конфигурирование Windows Server 2012 R2	12-16 декабря
ITIL	ITIL3F	Екатеринбург	Основы ITILv3 – 2011	12-14 декабря
Kaspersky	KL-031.30	Москва	Kaspersky Security для виртуальных сред. Легкий агент	16 декабря
Veritas	DP0134	Москва	Veritas NetBackup 7.7: Administration	12-16 декабря
Microsoft	20416	Москва	Создание инфраструктуры клиентских приложений	12-16 декабря
Microsoft	55006	Москва	System Center 2012 Operations Manager	12-16 декабря
Citrix	CXD-400	Москва	Проектирование решений на базе Citrix XenDesktop 7	12-16 декабря
Citrix	CMB-300	Москва	Развертывание и управление XenApp/XenDesktop 7.6 (Ускоренный семинар)	12-16 декабря
Microsoft	20465	Москва	Проектирование решений по работе с данными с использованием Microsoft SQL Server 2014	12-14 декабря
AK	US-34	Москва	Microsoft Excel 2010 – расширенный семинар	15-16 декабря
Microsoft	20332	Москва	Расширенные решения Microsoft SharePoint Server 2013	12-16 декабря
Cisco	ICND1 v.3.0	Москва	Использование сетевого оборудования Cisco. Часть I (Interconnecting Cisco Networking Devices v.3.0 Part 1)	12-16 декабря
Microsoft	20410	Москва	Установка и конфигурирование Windows Server 2012 R2	12-16 декабря
Red Hat	RH-135 v7	Москва	Red Hat – Системное администрирование II с экзаменом RHCSA (RHEL 7)	12-23 декабря
Red Hat	RH-134 v7	Москва	Red Hat – Системное администрирование II (RHEL 7)	12-15 декабря
Microsoft	20466	Москва	Применение моделей данных и отчетов в SQL Server 2014	12-16 декабря
Oracle	12cDBA	Москва	Oracle Database 12c: Администрирование	12-16 декабря
Cisco	CIPT-1 v.8.0	Москва	Cisco Unified Communications Manager, Part 1	12-16 декабря
Cisco	SWITCH v.2.0	Москва	IP-коммутиция на базе оборудования Cisco	12-16 декабря
ITIL	ITIL3F	Екатеринбург	Основы ITILv3 – 2011	12-14 декабря
Kaspersky	KL-009.10	Новосибирск	Kaspersky Endpoint Security and Management. Управление системами	15 декабря
Kaspersky	KL-031.30	Москва	Kaspersky Security для виртуальных сред. Легкий агент	16 декабря
AK	SLIT-381	Москва	Oracle SQL Tuning for Developers Workshop	12-14 декабря
AK	US-36	Москва	Microsoft PowerPoint 2010	12-13 декабря
Код Безопасности	VG-1	Москва	Защита виртуальных инфраструктур средствами vGate	19-20 декабря
Microsoft	20336	Санкт-Петербург	Базовые решения Microsoft Lync Server 2013	19-23 декабря
Microsoft	20696	Санкт-Петербург	Администрирование System Center Configuration Manager и Intune	19-23 декабря

Вендор	Код курса	Город	Название	Дата проведения
Microsoft	20488	Санкт-Петербург	Разработка основных решений Microsoft SharePoint Server 2013	19-23 декабря
Microsoft	20345-2A	Ростов-на-Дону	Проектирование и развертывание Microsoft Exchange Server 2016	19-23 декабря
Microsoft	20412	Казань	Дополнительные службы Windows Server 2012 R2	19-23 декабря
AK	SLIT-295	Набережные Челны	ITIL и современные тенденции управления ИТ	19-23 декабря
AK	US-1304	Нижний Новгород	Microsoft Excel 2013 – расширенная консультация	19-20 декабря
AK	US-1306	Нижний Новгород	Microsoft PowerPoint 2013	21-22 декабря
Microsoft	50382	Нижний Новгород	Внедрение Forefront Identity Manager 2010	19-22 декабря
Трубопровод	Тр-3	Нижний Тагил	ПС СТАРТ	19-21 декабря
AK	SLBT-003	Уфа	ИТ-директор	19-22 декабря
Microsoft	10709	Красноярск	Установка и настройка клиента Windows 7 (русскоязычная версия курса 6292)	22-23 декабря
Microsoft	20466	Новокузнецк	Применение моделей данных и отчетов в SQL Server 2014	19-23 декабря
Microsoft	20461	Якутск	Создание запросов к Microsoft SQL Server 2014	19-23 декабря
Microsoft	20462	Хабаровск	Администрирование баз данных Microsoft SQL Server 2014	19-23 декабря
AK	SLIT-488	Петропавловск-Камчатский	Основы администрирования операционной системы CentOS 7	19-23 декабря
Безопасность	БПД	Владивосток	Обеспечение безопасности персональных данных при их обработке в информационных системах персональных данных	19-24 декабря
Microsoft	20345-2A	Ростов-на-Дону	Проектирование и развертывание Microsoft Exchange Server 2016	19-23 декабря
AK	SLBT-019	Дистанционно	Директор департамента информационных технологий – профстандарт	19-22 декабря
AK	SA-202-S10	Дистанционно	Advanced System Administration for the Solaris 10 Operating System	19-23 декабря
AK	SLBT-024	Дистанционно	Администратор баз данных PostgreSQL	19-21 декабря
Microsoft	50382	Нижний Новгород	Внедрение Forefront Identity Manager 2010	19-22 декабря
Cisco	ICND2 v.3.0	Москва	Использование сетевого оборудования Cisco. Часть II (Interconnecting Cisco Networking Devices v.3.0 Part 2)	19-23 декабря
Symantec	SC1439	Москва	Symantec Endpoint Protection 12.1.4: Администрирование	19-23 декабря
Microsoft	10748	Москва	Внедрение System Center 2012 Configuration Manager	19-21 декабря
Citrix	CXA-206	Москва	Citrix XenApp 6.5 Administration (Администрирование Citrix XenApp 6.5)	19-23 декабря
VMware	VSICM6	Москва	VMware vSphere: Установка, настройка, управление (VMware vSphere: Install, Configure, Manage v.6)	19-23 декабря
Microsoft	20411	Москва	Администрирование Windows Server 2012 R2	19-23 декабря
Microsoft	20409	Москва	Виртуализация серверов с использованием Hyper-V и System Center	19-23 декабря
Microsoft	20696	Санкт-Петербург	Администрирование System Center Configuration Manager и Intune	19-23 декабря
Код безопасности	SNET-1	Красноярск	Применение системы защиты Secret Net 7. Базовый курс	19-21 декабря
Microsoft	20488	Санкт-Петербург	Разработка основных решений Microsoft SharePoint Server 2013	19-23 декабря
AK	SLIT-517	Москва	Google приложения – расширенный курс	21-22 декабря

Обучение

Вендор	Код курса	Город	Название	Дата проведения
Cisco	ICND2 v.3.0	Москва	Использование сетевого оборудования Cisco. Часть II (Interconnecting Cisco Networking Devices v.3.0 Part 2)	19-23 декабря
Symantec	SC1439	Москва	Symantec Endpoint Protection 12.1.4: Администрирование	19-23 декабря
Microsoft	10748	Москва	Внедрение System Center 2012 Configuration Manager	19-21 декабря
Microsoft	10986	Москва	Обновление навыков до SQL Server 2016	22-23 декабря
Citrix	CXA-206	Москва	Citrix XenApp 6.5 Administration (Администрирование Citrix XenApp 6.5)	19-23 декабря
VMware	VSICM6	Москва	VMware vSphere: Установка, настройка, управление (VMware vSphere: Install, Configure, Manage v.6)	19-23 декабря
Microsoft	20411	Москва	Администрирование Windows Server 2012 R2	19-23 декабря
Red Hat	RH-255 v7	Москва	Red Hat – Системное администрирование III и экзамены RHCSA и RHCE (RHEL 7)	19-23 декабря
Red Hat	RH-254 v7	Москва	Red Hat – Системное администрирование III (RHEL 7)	19-22 декабря
Red Hat	EX-200	Москва	Экзамен RHCSA (RHEL 7)	23 декабря
Red Hat	EX-300	Москва	Экзамен RHCE (RHEL 7)	23 декабря
Microsoft	20409	Москва	Виртуализация серверов с использованием Hyper-V и System Center	19-23 декабря
Cisco	TSHOOT v.2.0	Москва	Поиск и устранение неисправностей в IP-сетях на базе оборудования Cisco	19-23 декабря
Citrix	CNS-220	Москва	Основы Citrix NetScaler и управление трафиком	19-23 декабря
AK	SLIT-516	Москва	Google-приложения – базовый курс	19-20 декабря
Check Point	CCSM-R77	Москва	Мастер Безопасности Check Point (Security Master R77)	19-21 декабря
AK	SLIT-285	Москва	Гибкие методологии управления проектами Agile+Scrum	19-23 декабря
AK	US-33	Москва	Microsoft Excel 2010 – базовый семинар	20-21 декабря
SAP	SMIS02_CO	Москва	Управленческий учет в системе SAP	20-22 декабря
VMware	VSOS6.0	Санкт-Петербург	VMware vSphere: Оптимизация и масштабирование (VMware – Optimize & Scale v.6.0)	26-30 декабря
AK	VBA1	Нижний Новгород	Microsoft Excel 2010/2007. Макросы на VBA	26-28 декабря
AK	VBA2	Нижний Новгород	Microsoft Excel 2010/2007. Углубленное программирование на VBA	29-30 декабря
Microsoft	20462	Якутск	Администрирование баз данных Microsoft SQL Server 2014	26-30 декабря
Microsoft	10969	Ростов-на-Дону	Службы Active Directory в Windows Server 2012	26-30 декабря
Microsoft	20695	Новосибирск	Развертывание рабочих станций с Windows и корпоративных приложений	26-30 декабря
Kaspersky	KL-302.10 (к)	Дистанционно	Kaspersky Endpoint Security and Management. Расширенный курс (комплексный)	26-30 декабря
Microsoft	20489	Москва	Разработка продвинутых решений на базе Microsoft SharePoint Server 2013	26-30 декабря
Microsoft	20467	Москва	Проектирование самообслуживающейся бизнес-аналитики и решений Big Data	26-30 декабря
Microsoft	10969	Ростов-на-Дону	Службы Active Directory в Windows Server 2012	26-30 декабря
Microsoft	20695	Новосибирск	Развертывание рабочих станций с Windows и корпоративных приложений	26-30 декабря
Microsoft	20467	Москва	Проектирование самообслуживающейся бизнес-аналитики и решений Big Data	26-30 декабря
Microsoft	20489	Москва	Разработка продвинутых решений на базе Microsoft SharePoint Server 2013	26-30 декабря
Red Hat	RH-199 v7	Москва	Ускоренная подготовка к сертификации RHCSA (RHEL 7)	26-30 декабря
AK	US-38	Москва	Расширенные возможности сводных таблиц в Microsoft Excel 2010 (русскоязычная версия семинара 50448)	27-28 декабря
AK	US-38	Москва	Расширенные возможности сводных таблиц в Microsoft Excel 2010	28-29 декабря

Вендор	Код курса	Город	Название	Дата проведения
AK	US-38	Москва	(русскоязычная версия семинара 50448) Расширенные возможности сводных таблиц в Microsoft Excel 2010 (русскоязычная версия семинара 50448)	26-27 декабря
Microsoft	20341	Москва	Базовые решения с использованием Microsoft Exchange Server 2013	9-13 января 2017
Microsoft	20461	Москва	Создание запросов к Microsoft SQL Server 2014	9-13 января 2017
Microsoft	20480	Москва	Программирование на HTML5 с использованием JavaScript и CSS3	9-13 января 2017
Microsoft	20741	Москва	Сетевые технологии Windows Server 2016	9-13 января 2017
Microsoft	20761	Москва	Создание запросов данных при помощи Transact-SQL	9-13 января 2017
Cisco	DCNX7K v.3.1	Москва	Настройка коммутаторов Cisco Nexus серии 7000	9-13 января 2017
Linux	LL-101	Москва	Основы работы в операционной системе Linux	9-12 января 2017
ITIL	ITIL3F	Казань	Основы ITILv3 – 2011	16-18 января 2017
Microsoft	20410	Казань	Установка и конфигурирование Windows Server 2012 R2	16-20 января 2017
Microsoft	10982	Казань	Поддержка и устранение неисправностей Windows 10	16-20 января 2017
Java	Java-01	Нижний Новгород	Java Standard Edition (Java SE). Программирование. Базовые технологии	16-20 января 2017
Microsoft	20761	Нижний Новгород	Создание запросов данных при помощи Transact-SQL	16-18 января 2017
Java	Java-01	Самара	Java Standard Edition (Java SE). Программирование. Базовые технологии	16-20 января 2017
Microsoft	20411	Владивосток	Администрирование Windows Server 2012 R2	16-20 января 2017
Код Безопасности	АПКШ-1	Москва	Администрирование АПКШ Континент Версия 3.7. Базовый курс	16-18 января 2017
Код Безопасности	АПКШ-2	Москва	Администрирование АПКШ Континент Версия 3.7. Расширенный курс	19-20 января 2017
Microsoft	10215	Москва	Внедрение и сопровождение платформы виртуализации на базе Microsoft Server	16-20 января 2017
Microsoft	20347	Москва	Подключение и управление Office 365	16-20 января 2017
Microsoft	55070	Москва	Инженер глубокой поддержки Microsoft Lync 2013	16-20 января 2017
Microsoft	20411	Москва	Администрирование Windows Server 2012 R2	16-20 января 2017
Microsoft	20462	Москва	Администрирование баз данных Microsoft SQL Server 2014	16-20 января 2017
Microsoft	20742	Москва	Возможности идентификации в Windows Server 2016	16-20 января 2017
Microsoft	20765	Москва	Обеспечение баз данных SQL	16-20 января 2017
Oracle	12cDBA	Москва	Oracle Database 12c: Администрирование	16-20 января 2017
Cisco	ICND1 v.3.0	Москва	Использование сетевого оборудования Cisco. Часть I (Interconnecting Cisco Networking Devices v.3.0 Part 1)	16-20 января 2017
Citrix	CNS-220	Москва	Основы Citrix NetScaler и управление трафиком	16-20 января 2017
Код Безопасности	АПКШ-1	Санкт-Петербург	Администрирование АПКШ Континент Версия 3.7. Базовый курс	23-25 января 2017
Check Point	CCSA-R77	Санкт-Петербург	Управление безопасностью средствами Check Point 2013 (Check Point Security Administration 2013)	23-25 января 2017
Microsoft	20409	Казань	Виртуализация серверов с использованием Hyper-V и System Center	23-25 января 2017



Лицензия на образовательную деятельность № 035264 от 30 июня 2014 года.

Наш адрес: 115088, Москва, 2-ой Южнопортовый проезд, дом 31, стр. 1

Звоните: +7 (495) 228-47-07

Пишите: edusales@softlinegroup.com – мы будем рады ответить на все ваши вопросы!

КОНФИДЕНЦИАЛЬНЫЕ ДАННЫЕ – ПОД НАДЕЖНЫЙ КОНТРОЛЬ!

ИСПОЛЬЗОВАНИЕ СОВРЕМЕННОЙ DLP-СИСТЕМЫ ДЛЯ ПРЕДОТВРАЩЕНИЯ УТЕЧЕК ИНФОРМАЦИИ

Невероятный прогресс в развитии персональных устройств широкого потребления, компьютерных и телекоммуникационных технологий кардинально изменил подходы к предоставлению доступа к используемым в бизнес-процессах данным, способам и средствам их хранения и передачи.

Наряду с массой пользовательских удобств технологический прогресс и консьюмеризация корпоративных ИТ способствовали созданию благодатной питательной среды для целого класса новых угроз и рисков ИБ невиданных доселе опасности и масштабов.

Программный комплекс DeviceLock DLP 8

На рынке DLP-решений, предназначенных для предотвращения утечек данных из корпоративных ИС, заслуженной популярностью пользуется программный комплекс российской разработки DeviceLock DLP 8, обеспечивающий избирательный контроль пользователей, предотвращение утечек и регистрацию фактов передачи данных через локальные порты и устройства, сетевые сервисы и протоколы, а также автоматическое сканирование компьютеров и корпоративных сетевых ресурсов в целях выявления нарушений политик безопасного хранения документов и данных. Важно отметить, что DeviceLock DLP реализует перехват и инспекцию содержимого передаваемых данных в каналах утечки, принимая решение о возможности передачи данных или протоколировании этого события непосредственно на контролируемом компьютере, а не на уровне сервера или шлюза, что позволяет также обеспечить эффективный контроль мобильных сотрудников, не использующих корпоративную сеть офиса.

Функционал

С помощью комплекса DeviceLock DLP служба ИБ может реализовать разнообразные сценарии противодействия утечкам корпоративных данных через сетевые коммуникации и локальные каналы – от тотального запрета использования отдельных каналов до пассивного режима наблюдения, когда ведется только мониторинг передаваемых данных с последующим выявлением инцидентов. Между этими крайностями лежат любые сочетания блокировки и протоколирования, включающие выборочное разрешение или блокировку передачи файлов по контролируемым службой ИБ каналам для отдельных пользователей и групп в сочетании с контентной фильтрацией «на лету» – анализом содержимого передаваемых документов и данных, в том числе с применением технологии автоматического распознавания текста в рисунках (например, сканах документов). В арсенале возможностей продукта также теневое копирование только представляющих для службы ИБ файлов и данных, тревожные оповещения по ключевым инцидентам и многое другое.

В дополнение к контролю рабочих станций DeviceLock DLP позволяет обеспечить защиту от утечек данных для виртуальных сред и модели BYOD, основанной на виртуализации рабочих сред и приложений, а также гибком контроле терминальных сессий буфера об-

DeviceLock® DLP

мена и перенаправленных в терминальную сессию устройств и принтеров. Реализованная в DeviceLock технология Virtual DLP является универсальной и работает на всех видах личных устройств, а также в инфраструктурах, построенных на использовании тонких клиентов.

DeviceLock Discovery

В целях обеспечения контроля хранимых данных используется DeviceLock Discovery, отдельно лицензируемый компонент комплекса, который обеспечивает автоматическое сканирование рабочих станций и сетевых хранилищ, обнаруживая на них документы и файлы, содержимое которых нарушает политику безопасного хранения корпоративных данных, после чего осуществляет с ними заданные опциональные превентивно-защитные действия.

Предоставляемая DeviceLock DLP возможность обеспечить избирательный контроль различных каналов утечки в сочетании с контролем хранимых на рабочих станциях конфиденциальных документов открывает организациям безопасный путь для разрешения своим сотрудникам контролируемо использовать различные устройства и сетевые сервисы в целях повышения эффективности работы без угрозы утечки данных, вне зависимости от места работы сотрудников – в офисе, в пути или дома, с корпоративного компьютера или ноутбука либо планшета.

Active **CLOUD**

Начни зарабатывать на облаках!

до **40%**
от облака

Active **CLOUD**
Облачные сервисы
ваших клиентов

Предлагайте клиентам современные решения для бизнеса: облачные сервера, корпоративную почту, хостинг 1С, лицензионное ПО Microsoft (по программе SPLA) и многое другое.

Вы получите при этом до 40% от платежа клиента сразу после оплаты.

Партнерами ActiveCloud могут стать как юридические, так и физические лица. Каждому участнику программы предоставляется уникальный промокод, по которому его клиент получает скидку, а партнеру в личном кабинете начисляются вознаграждения.

Наша партнёрская сеть стремительно растет и насчитывает уже более 1500 партнеров!

Как это работает



Вы рекомендуете
наши услуги



Клиент с промокодом
оплачивает заказ



Вы получаете
вознаграждение

+7 (495) 988-22-62 доб.1346

partner@activecloud.ru

www.activecloud.ru/partner

ПАРТНЁРСКАЯ ПРОГРАММА – ЭТО ВЫГОДНЫЙ И РЕГУЛЯРНЫЙ ИСТОЧНИК ДОХОДОВ!



Cisco WebEx

Сервисы для проведения веб-
и видеоконференций разного формата

